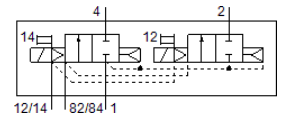


electroválvula VMPA14-M1HF-D-PI

Número de artículo: 578815

FESTO



Hoja de datos

| Característica | Valor |
|---|--|
| Función de las válvulas | 2x2/2 cerradas monoestables |
| Tipo de accionamiento | eléctrico |
| Tamaño de las válvulas | 14 mm |
| Caudal nominal normal | 550 ... 650 l/min |
| Presión de funcionamiento Mpa | 0,3 ... 1 MPa |
| Presión de funcionamiento | 3 ... 10 bar |
| Construcción | Corredera |
| Tipo de reposición | muelle neumático |
| Homologación | c UL us - Recognized (OL) |
| Tipo de protección | IP65 Estando montado según IEC 60529 |
| Principio de hermetización | blando |
| Posición de montaje | indistinto |
| Accionamiento manual auxiliar | con enclavamiento mediante pulsador |
| Tipo de control | prepilotoado |
| Sentido del flujo | no reversible |
| Superposición | Superposición positiva |
| Indicación del estado de señal | sí |
| Presión de mando MPa | 0,3 ... 0,8 MPa |
| Presión de control | 3 ... 8 bar |
| Apropiado para vacío | no |
| Indicación sobre el caudal nominal normal | MPA-C: 720 l/min MPA-L: 650 l/min MPA-S: 550 l/min |
| Caudal nominal normal con QS-8 | 550 ... 720 l/min |
| Tiempo de conmutación a la desconexión | 26 ms |
| Tiempo de conmutación a la conexión | 9 ms |
| Máx. impulso de prueba positivo con señal 0 | 400 µs |
| Máx. impulso de prueba negativo con señal 1 | 200 µs |
| Fluctuación de tensión permisible | +/- 25 % |
| Fluido | Aire comprimido según ISO 8573-1:2010 [7:4:4] |
| Indicación sobre los fluidos de funcionamiento y de mando | Opción de funcionamiento con lubricación (necesaria en otro modo de funcionamiento) |
| Resistencia a los impactos | Comprobación de suplemento de transporte con grado de nitidez 2 según FN 942017-4 y EN 60068-2-6 |
| Resistencia a los golpes | Control de golpes con grado de severidad 2, según FN 942017-5 y EN 60068-2-27 |
| Clase de resistencia a la corrosión KBK | 1 - riesgo de corrosión bajo |
| Conformidad PWIS | VDMA24364-B1/B2-L |
| Temperatura de almacenamiento | -20 ... 40 °C |
| Apto para el contacto con alimentos | Información detallada sobre el material |
| Temperatura del medio | -5 ... 50 °C |
| Humedad relativa del aire | máx. 90 % con 40 °C |
| Temperatura ambiente | -5 ... 60 °C |

| Característica | Valor |
|---|---------------------------------|
| Par de apriete máx. en el sistema de fijación de la válvula | 0,65 Nm |
| Peso del producto | 77 g |
| Tipo de fijación | con taladro pasante |
| Indicación sobre el material | Conforme con RoHS |
| Material de las juntas | NBR |
| Material de la carcasa | Fundición inyectada de aluminio |