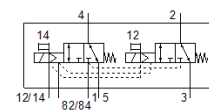
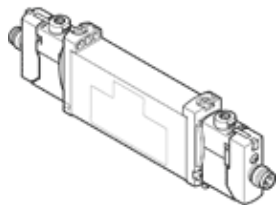


# electroválvula VUVG-B14-T32C-MZT-F-1R8L

Número de artículo: 578248

FESTO

Este tipo es apropiado para trabajar con vacío.



## Hoja de datos

| Característica   | Valor  |
|--|--|
| Función de las válvulas  | 2x3/2 cerradas monoestables  |
| Tipo de accionamiento  | eléctrico  |
| Tamaño de las válvulas   | 14 mm  |
| Caudal nominal normal  | 430 ... 470 l/min  |
| Presión de funcionamiento Mpa                                    | -0,09 ... 1 MPa  |
| Presión de funcionamiento  | -0,9 ... 10 bar  |
| Construcción   | Corredera  |
| Tipo de reposición   | muelle mecánico  |
| Homologación   | RCM Mark<br>c UL us - Recognized (OL)  |
| Tipo de protección   | IP65<br>con conector tipo zócalo   |
| Diámetro nominal   | 4,3 mm   |
| Función de escape  | Estrangulable  |
| Principio de hermetización                                       | blando   |
| Posición de montaje  | indistinto   |
| Accionamiento manual auxiliar                                    | con enclavamiento<br>mediante pulsador<br>cubierto   |
| Tipo de control  | prepiloto  |
| Alimentación del aire de control                                 | externo  |
| Superposición  | Superposición positiva   |
| Presión de mando MPa   | 0,3 ... 0,8 MPa  |
| Presión de control   | 3 ... 8 bar  |
| Apropiado para vacío   | sí   |
| Tiempo de conmutación a la desconexión                           | 18 ms  |
| Tiempo de conmutación a la conexión                              | 12 ms  |
| Factor de utilización  | 100 %  |
| Máx. impulso de prueba positivo con señal 0                      | 700 µs   |
| Máx. impulso de prueba negativo con señal 1                      | 900 µs   |
| Valores característicos de las bobinas                           | 24 V DC: 1 W   |
| Fluctuación de tensión permisible                                | +/- 10 %   |
| Fluido   | Aire comprimido según ISO 8573-1:2010 [7:4:4]  |
| Indicación sobre los fluidos de funcionamiento y de mando        | Opción de funcionamiento con lubricación (necesaria en otro modo de funcionamiento)              |
| Resistencia a los impactos                                       | Comprobación de suplemento de transporte con grado de nitidez 2 según FN 942017-4 y EN 60068-2-6 |
| Limitación de la temperatura ambiente y la temperatura de medios | sin reducción de la corriente de parada<br>-5 - 50 °C  |
| Resistencia a los golpes   | Control de golpes con grado de severidad 2, según FN 942017-5 y EN 60068-2-27                    |
| Clase de resistencia a la corrosión KBK                          | 2 - riesgo de corrosión moderado   |
| Conformidad PWIS   | VDMA24364-B1/B2-L  |
| Temperatura del medio  | -5 ... 60 °C   |

| <b>Característica</b>        | <b>Valor</b>                                  |
|------------------------------|---|
| Fluido de control            | Aire comprimido según ISO 8573-1:2010 [7:4:4] |
| Temperatura ambiente         | -5 ... 60 °C                                  |
| Peso del producto            | 80 g  |
| Conexión eléctrica           | Mediante placa base eléctrica                 |
| Tipo de fijación             | Sobre regleta de bornes                       |
| Indicación sobre el material | Conforme con RoHS                             |
| Material de las juntas       | HNBR<br>NBR                                   |
| Material de la carcasa       | Aleación forjable de aluminio                 |