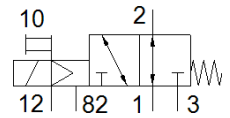
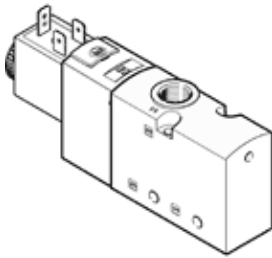


electroválvula VUVS-L30-M32U-MZD-G38-F8-1B2

Número de artículo: 575590

FESTO



Hoja de datos

| Característica | Valor |
|---|--|
| Función de las válvulas | 3/2 abierta monoestable |
| Tipo de accionamiento | eléctrico |
| Tamaño de las válvulas | 31 mm |
| Caudal nominal normal | 2.300 l/min |
| Presión de funcionamiento Mpa | -0,09 ... 1 MPa |
| Presión de funcionamiento | -0,9 ... 10 bar |
| Construcción | Corredera |
| Tipo de reposición | muelle mecánico |
| Homologación | c UL us - Recognized (OL) |
| Clasificación marítima | véase el certificado |
| Certificado entidad que lo expide | DNVGL-TAA000011J |
| Tipo de protección | IP65 con conector tipo zócalo según IEC 60529 |
| Díámetro nominal | 9,4 mm |
| Función de escape | Estrangulable |
| Principio de hermetización | blando |
| Posición de montaje | indistinto |
| Accionamiento manual auxiliar | con enclavamiento mediante pulsador |
| Tipo de control | prepiloto |
| Alimentación del aire de control | externo |
| Sentido del flujo | reversible |
| Superposición | Superposición positiva |
| Presión de mando MPa | 0,25 ... 1 MPa |
| Presión de control | 2,5 ... 10 bar |
| Valor B | 0,3 |
| Valor C | 9,2 l/sbar |
| Tiempo de conmutación a la desconexión | 57 ms |
| Tiempo de conmutación a la conexión | 15 ms |
| Factor de utilización | 100 % |
| Máx. impulso de prueba positivo con señal 0 | 2.000 µs |
| Máx. impulso de prueba negativo con señal 1 | 3.600 µs |
| Valores característicos de las bobinas | 24 V DC: 3,3 W |
| Fluctuación de tensión permisible | +/- 10 % |
| Fluido | Aire comprimido según ISO 8573-1:2010 [7:4:4] |
| Indicación sobre los fluidos de funcionamiento y de mando | Opción de funcionamiento con lubricación (necesaria en otro modo de funcionamiento) |
| Resistencia a los impactos | Comprobación de suplemento de transporte con grado de nitidez 2 según FN 942017-4 y EN 60068-2-6 |
| Resistencia a los golpes | Control de golpes con grado de severidad 2, según FN 942017-5 y EN 60068-2-27 |
| Clase de resistencia a la corrosión KBK | 2 - riesgo de corrosión moderado |
| Temperatura del medio | -10 ... 60 °C |
| Fluido de control | Aire comprimido según ISO 8573-1:2010 [7:4:4] |
| Temperatura ambiente | -10 ... 60 °C |

| Característica | Valor |
|--|---|
| Peso del producto | 405 g |
| Conexión eléctrica | Esquema de conexiones forma B según EN 175301-803 según estándar industrial (11 mm) |
| Tipo de fijación | Sobre regleta de bornes con taladro pasante a elegir: |
| Conexión para el orificio de barrido | sin escape común |
| Conexión del aire de escape de pilotaje 82 | M5 |
| Conexión del aire de pilotaje 12 | G1/8 |
| Conexión neumática 1 | G3/8 |
| Conexión neumática 2 | G3/8 |
| Conexión neumática 3 | G3/8 |
| Indicación sobre el material | Conforme con RoHS |
| Material de las juntas | HNBR NBR |
| Material de la carcasa | Fundición inyectada de aluminio pintado |
| Material de la corredera | Aleación forjable de aluminio |
| Material de los tornillos | Acero niquelado |