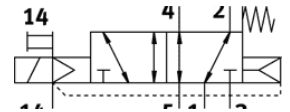
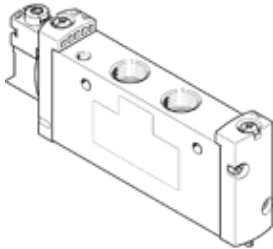


# electroválvula VUVG-L18-M52-RZT-G14-1P3

Número de artículo: 574437

FESTO

Este tipo es apropiado para trabajar con vacío.



## Hoja de datos

Característica	Valor
Función de las válvulas	5/2 monoestable
Tipo de accionamiento	eléctrico
Tamaño de las válvulas	18 mm
Caudal nominal normal	1.300 l/min
Presión de funcionamiento Mpa	-0,09 ... 1 MPa
Presión de funcionamiento	-0,9 ... 10 bar
Construcción	Corredera
Tipo de reposición	muelle mecánico muelle neumático
Homologación	RCM Mark c UL us - Recognized (OL)
Tipo de protección	IP40 IP65 con conector tipo zócalo
Diámetro nominal	6,9 mm
Función de escape	Estrangulable
Principio de hermetización	blando
Posición de montaje	indistinto
Accionamiento manual auxiliar	con enclavamiento mediante pulsador cubierto
Tipo de control	prepiloto
Alimentación del aire de control	externo
Superposición	Superposición indeterminada
Presión de mando MPa	0,25 ... 0,8 MPa
Presión de control	2,5 ... 8 bar
Tiempo de conmutación a la desconexión	31 ms
Tiempo de conmutación a la conexión	15 ms
Factor de utilización	100 %
Máx. impulso de prueba positivo con señal 0	700 µs
Máx. impulso de prueba negativo con señal 1	900 µs
Valores característicos de las bobinas	24 V DC: 1 W 24 V DC: fase de corriente de baja intensidad 0,3 W, fase de corriente de alta intensidad 1,0 W
Fluctuación de tensión permisible	+/- 10 %
Fluido	Aire comprimido según ISO 8573-1:2010 [7:4:4]
Indicación sobre los fluidos de funcionamiento y de mando	Opción de funcionamiento con lubricación (necesaria en otro modo de funcionamiento)
Resistencia a los impactos	Comprobación de suplemento de transporte con grado de nitidez 2 según FN 942017-4 y EN 60068-2-6
Limitación de la temperatura ambiente y la temperatura de medios	sin reducción de la corriente de parada -5 - 50 °C
Resistencia a los golpes	Control de golpes con grado de severidad 2, según FN 942017-5 y EN 60068-2-27

Característica	Valor
Clase de resistencia a la corrosión KBK	2 - riesgo de corrosión moderado
Conformidad PWIS	VDMA24364-B1/B2-L
Temperatura del medio	-5 ... 60 °C
Fluido de control	Aire comprimido según ISO 8573-1:2010 [7:4:4]
Temperatura ambiente	-5 ... 60 °C
Peso del producto	154 g
Conexión eléctrica	Mediante placa base eléctrica
Tipo de fijación	Sobre regleta de bornes con taladro pasante a elegir:
Conexión del aire de pilotaje auxiliar 12/14	M5
Conexión neumática 1	G1/4
Conexión neumática 2	G1/4
Conexión neumática 3	G1/4
Conexión neumática 4	G1/4
Conexión neumática 5	G1/4
Indicación sobre el material	Conforme con RoHS
Material de las juntas	HNBR NBR
Material de la carcasa	Aleación forjable de aluminio