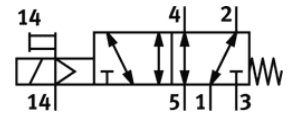
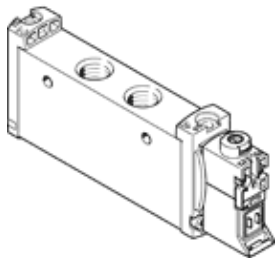


electroválvula VUVG-L14-M52-MZT-G18-1P3

Número de artículo: 574375

FESTO

Este tipo es apropiado para trabajar con vacío.



Hoja de datos

| Característica | Valor |
|--|---|
| Función de las válvulas | 5/2 monoestable |
| Tipo de accionamiento | eléctrico |
| Tamaño de las válvulas | 14 mm |
| Caudal nominal normal | 700 ... 780 l/min |
| Presión de funcionamiento Mpa | -0,09 ... 0,8 MPa |
| Presión de funcionamiento | -0,9 ... 8 bar |
| Construcción | Corredera |
| Tipo de reposición | muelle mecánico |
| Homologación | RCM Mark c UL us - Recognized (OL) |
| Tipo de protección | IP40 IP65 con conector tipo zócalo |
| Diámetro nominal | 5,6 mm |
| Función de escape | Estrangulable |
| Principio de hermetización | blando |
| Posición de montaje | indistinto |
| Accionamiento manual auxiliar | con enclavamiento mediante pulsador cubierto |
| Tipo de control | prepiloto |
| Alimentación del aire de control | externo |
| Superposición | Superposición positiva |
| Presión de mando MPa | 0,3 ... 0,8 MPa |
| Presión de control | 3 ... 8 bar |
| Apropiado para vacío | sí |
| Tiempo de conmutación a la desconexión | 37 ms |
| Tiempo de conmutación a la conexión | 13 ms |
| Factor de utilización | 100 % |
| Máx. impulso de prueba positivo con señal 0 | 700 µs |
| Máx. impulso de prueba negativo con señal 1 | 900 µs |
| Valores característicos de las bobinas | 24 V DC: 1 W 24 V DC: fase de corriente de baja intensidad 0,3 W, fase de corriente de alta intensidad 1,0 W |
| Fluctuación de tensión permisible | +/- 10 % |
| Fluido | Aire comprimido según ISO 8573-1:2010 [7:4:4] |
| Indicación sobre los fluidos de funcionamiento y de mando | Opción de funcionamiento con lubricación (necesaria en otro modo de funcionamiento) |
| Resistencia a los impactos | Comprobación de suplemento de transporte con grado de nitidez 2 según FN 942017-4 y EN 60068-2-6 |
| Limitación de la temperatura ambiente y la temperatura de medios | sin reducción de la corriente de parada -5 - 50 °C |
| Resistencia a los golpes | Control de golpes con grado de severidad 2, según FN 942017-5 y EN 60068-2-27 |

| Característica | Valor |
|--|---|
| Clase de resistencia a la corrosión KBK | 2 - riesgo de corrosión moderado |
| Conformidad PWIS | VDMA24364-B1/B2-L |
| Temperatura del medio | -5 ... 60 °C |
| Fluido de control | Aire comprimido según ISO 8573-1:2010 [7:4:4] |
| Temperatura ambiente | -5 ... 60 °C |
| Peso del producto | 70 g |
| Conexión eléctrica | Mediante placa base eléctrica |
| Tipo de fijación | Sobre regleta de bornes con taladro pasante a elegir: |
| Conexión del aire de pilotaje auxiliar 12/14 | M5 |
| Conexión neumática 1 | G1/8 |
| Conexión neumática 2 | G1/8 |
| Conexión neumática 4 | G1/8 |
| Conexión neumática 5 | G1/8 |
| Indicación sobre el material | Conforme con RoHS |
| Material de las juntas | HNBR NBR |
| Material de la carcasa | Aleación forjable de aluminio |