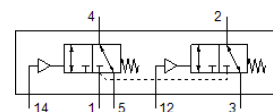
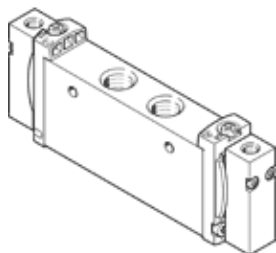


válvula neumática VUWG-L14-T32C-M-G18

Número de artículo: 574259

FESTO



Hoja de datos

| Característica | Valor |
|---|---|
| Función de las válvulas | 2x3/2 cerradas monoestables |
| Tipo de accionamiento | neumático |
| Tamaño de las válvulas | 14 mm |
| Caudal nominal normal | 430 l/min |
| Presión de funcionamiento | -0,9 ... 10 bar |
| Construcción | Corredera |
| Tipo de reposición | muelle mecánico |
| Patrón | 16 mm |
| Función de escape | Estrangulable |
| Principio de hermetización | blando |
| Posición de montaje | indistinto |
| Accionamiento manual auxiliar | sin |
| Tipo de control | directo |
| Sentido del flujo | reversible |
| Superposición | Superposición positiva |
| Presión de control | 3 ... 10 bar |
| Apropiado para vacío | sí |
| Tiempo de conmutación a la desconexión | 13 ms |
| Tiempo de conmutación a la conexión | 9 ms |
| Fluido | Aire comprimido según ISO 8573-1:2010 [7:4:4] |
| Indicación sobre los fluidos de funcionamiento y de mando | Opción de funcionamiento con lubricación (necesaria en otro modo de funcionamiento) |
| Clase de resistencia a la corrosión KBK | 2 - riesgo de corrosión moderado |
| Conformidad PWIS | VDMA24364-B1/B2-L |
| Temperatura del medio | -5 ... 50 °C |
| Fluido de control | Aire comprimido según ISO 8573-1:2010 [7:4:4] |
| Temperatura ambiente | -5 ... 60 °C |
| Peso del producto | 77 g |
| Tipo de fijación | en el distribuidor PR con taladro pasante a elegir: |
| Conexión del aire de pilotaje 12 | M5 |
| Conexión del aire de pilotaje 14 | M5 |
| Conexión neumática 1 | G1/8 |
| Conexión neumática 2 | G1/8 |
| Conexión neumática 3 | G1/8 |
| Conexión neumática 4 | G1/8 |
| Conexión neumática 5 | G1/8 |
| Indicación sobre el material | Conforme con RoHS |
| Material de las juntas | HNBR NBR |
| Material de la carcasa | Aluminio anodizado |