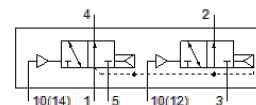


# válvula neumática VUWG-L14-T32U-A-G18

Número de artículo: 573830

FESTO



## Hoja de datos

Característica	Valor
Función de las válvulas	2x3/2 abiertas monoestables
Tipo de accionamiento	neumático
Tamaño de las válvulas	14 mm
Caudal nominal normal	600 l/min
Presión de funcionamiento	1,5 ... 10 bar
Construcción	Corredera
Tipo de reposición	muelle neumático
Patrón	16 mm
Función de escape	Estrangulable
Principio de hermetización	blando
Posición de montaje	indistinto
Accionamiento manual auxiliar	sin
Tipo de control	directo
Sentido del flujo	reversible con limitaciones
Superposición	Superposición positiva
Presión de control	1,5 ... 10 bar
Apropiado para vacío	no
Tiempo de conmutación a la desconexión	19 ms
Tiempo de conmutación a la conexión	6 ms
Fluido	Aire comprimido según ISO 8573-1:2010 [7:4:4]
Indicación sobre los fluidos de funcionamiento y de mando	Opción de funcionamiento con lubricación (necesaria en otro modo de funcionamiento)
Clase de resistencia a la corrosión KBK	2 - riesgo de corrosión moderado
Conformidad PWIS	VDMA24364-B1/B2-L
Temperatura del medio	-5 ... 50 °C
Fluido de control	Aire comprimido según ISO 8573-1:2010 [7:4:4]
Temperatura ambiente	-5 ... 60 °C
Peso del producto	81 g
Tipo de fijación	en el distribuidor PR con taladro pasante a elegir:
Conexión del aire de pilotaje 12	M5
Conexión del aire de pilotaje 14	M5
Conexión neumática 1	G1/8
Conexión neumática 2	G1/8
Conexión neumática 3	G1/8
Conexión neumática 4	G1/8
Conexión neumática 5	G1/8
Indicación sobre el material	Conforme con RoHS
Material de las juntas	HNBR NBR
Material de la carcasa	Aluminio anodizado