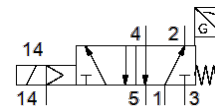
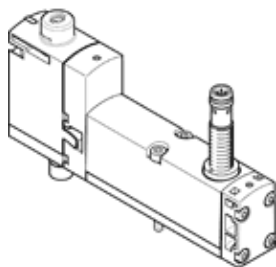


electroválvula VSVA-B-M52-MZD-A2-1T1L-APP

Número de artículo: 573202

FESTO



Hoja de datos

Característica	Valor
Función de las válvulas	5/2 monoestable
Tipo de accionamiento	eléctrico
Ancho	18 mm
Caudal nominal normal	550 l/min
Presión de funcionamiento Mpa	-0,09 ... 1 MPa
Presión de funcionamiento	-0,9 ... 10 bar
Construcción	Corredera
Tipo de reposición	muelle mecánico
Caracteres KC	KC-EMV
Marca CE (ver declaración de conformidad)	según la normativa UE sobre EMC
Marcado UKCA (véase la declaración de conformidad)	Según la normativa CEM del Reino Unido
Tipo de protección	IP65 NEMA 4
Diámetro nominal	5 mm
Función de escape	Estrangulable Mediante placa de estrangulación Mediante placa base individual
Principio de hermetización	blando
Posición de montaje	indistinto
Accionamiento manual auxiliar	con enclavamiento mediante pulsador cubierto
Tipo de control	prepiloto
Alimentación del aire de control	externo interno
Sentido del flujo	no reversible
Principio de medición	inductivo
Superposición	Superposición positiva
Sensor protección contra inversión de polaridad	En todas las conexiones eléctricas
Indicación del estado de señal	LED
Detección de la posición de conmutación	Posición normal mediante sensor
Sensor indicación del estado de conmutación	LED
Presión de mando MPa	0,3 ... 1 MPa
Presión de control	3 ... 10 bar
Caudal de válvula	750 l/min
Caudal válvula en placa base individual	600 l/min
Caudal válvula de interconexión neumática: caudal optimizado	700 l/min
Caudal válvula de interconexión neumática	550 l/min
Tiempo de conmutación a la desconexión	38 ms
Tiempo de conmutación a la conexión	12 ms
Válvula - tiempo de conmutación del sensor ON	32 ms
Válvula - tiempo de conmutación del sensor OFF	9 ms
Factor de utilización	100 %
Máx. impulso de prueba positivo con señal 0	1.500 µs
Máx. impulso de prueba negativo con señal 1	800 µs
Tensión nominal de funcionamiento DC	24 V

Característica	Valor
Salida	PNP
Valores característicos de las bobinas	24 V DC: 1,6 W
Resistencia a la tensión de choque	2,5 kV
Grado de ensuciamiento	3
Fluctuación de tensión permisible	+/- 10 %
Fluido	Aire comprimido según ISO 8573-1:2010 [7:4:4]
Indicación sobre los fluidos de funcionamiento y de mando	Opción de funcionamiento con lubricación (necesaria en otro modo de funcionamiento)
Resistencia a los impactos	Comprobación de suplemento de transporte con grado de nitidez 2 según FN 942017-4 y EN 60068-2-6
Resistencia a los golpes	Control de golpes con grado de severidad 2, según FN 942017-5 y EN 60068-2-27
Clase de resistencia a la corrosión KBK	0 - sin riesgo de corrosión
Conformidad PWIS	VDMA24364-B1/B2-L
Temperatura del medio	-5 ... 50 °C
Humedad relativa del aire	0 - 90 %
Nivel de ruido	85 dB(A)
Temperatura ambiente	-5 ... 50 °C
Par de apriete máx. en el sistema de fijación de la válvula	0,8 ... 1,2 Nm
Peso del producto	140 g
Sensor margen de tensión de funcionamiento DC	10 ... 30 V
Sensor anticortocircuitaje	ciclos
Sensor corriente sin carga	≤ 10 mA
Sensor corriente máx. de salida	200 mA
Sensor frecuencia máx. de conmutación	5.000 Hz
Sensor ondulación residual	± 10 %
Sensor caída de tensión	≤ 2 V
Conexión eléctrica	4 contactos Conector según ISO 15407-2
Conexión de sensores	Conector 3 contactos M8x1
Tipo de fijación	En la placa base
Conexión del aire de pilotaje auxiliar 12/14	Placa base de 18 mm según ISO 15407-2
Conexión del aire de escape de pilotaje 82/84	a elegir: conducido sin escape común
Conexión neumática 1	Placa base de 18 mm según ISO 15407-2
Conexión neumática 2	Placa base de 18 mm según ISO 15407-2
Conexión neumática 3	Placa base de 18 mm según ISO 15407-2
Conexión neumática 4	Placa base de 18 mm según ISO 15407-2
Conexión neumática 5	Placa base de 18 mm según ISO 15407-2
Indicación sobre el material	Conforme con RoHS
Material de las juntas	FPM NBR
Material de la carcasa	Fundición inyectada de aluminio PA
Material de los tornillos	Acero, galvanizado
Función del elemento de conmutación	contacto cerrado en reposo