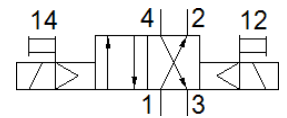
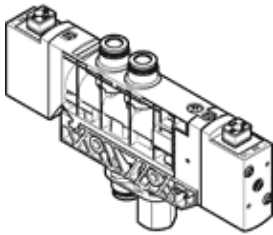


# electroválvula VUVB-L-B42-D-T14-1C1

Número de artículo: 568286

FESTO

Este producto se puede adquirir únicamente a través de Festo USA.



## Hoja de datos

| Característica  | Valor   |
|---|---|
| Función de las válvulas                                     | 4/2 biestable   |
| Tipo de accionamiento                                       | eléctrico   |
| Tamaño de las válvulas                                      | 20 mm   |
| Caudal nominal normal                                       | 500 l/min   |
| Presión de funcionamiento                                   | 2 ... 8 bar   |
| Construcción  | Corredera   |
| Tipo de protección  | IP65  |
| Díámetro nominal  | 7 mm  |
| Función de escape   | no estrangulable  |
| Principio de hermetización                                  | blando  |
| Posición de montaje   | indistinto  |
| Accionamiento manual auxiliar                               | con enclavamiento mediante pulsador   |
| Tipo de control   | prepiloto   |
| Alimentación del aire de control                            | interno   |
| Sentido del flujo   | no reversible   |
| Presión de control  | 2 ... 8 bar   |
| Tiempo de conmutación a la inversión                        | 20 ms   |
| Valores característicos de las bobinas                      | 24 V DC: 1,5 W  |
| Resistencia a la tensión de choque                          | 0,8 kV  |
| Grado de ensuciamiento                                      | 3   |
| Fluctuación de tensión permisible                           | +/- 10 %  |
| Fluido  | Aire comprimido según ISO 8573-1:2010 [7:4:4]                                       |
| Indicación sobre los fluidos de funcionamiento y de mando   | Opción de funcionamiento con lubricación (necesaria en otro modo de funcionamiento) |
| Clase de resistencia a la corrosión KBK                     | 1   |
| Temperatura de almacenamiento                               | -20 ... 40 °C   |
| Temperatura del medio                                       | -5 ... 50 °C  |
| Temperatura ambiente  | -5 ... 50 °C  |
| Par de apriete máx. en el sistema de fijación de la válvula | 2 Nm  |
| Par de apriete máx. para montaje mural                      | 3 Nm  |
| Peso del producto   | 250 g   |
| Conexión eléctrica  | Conector según EN 175301-803 Forma C  |
| Tipo de fijación  | con taladro pasante   |
| Conexión del aire de pilotaje auxiliar 12/14                | Placa base  |
| Conexión del aire de escape de pilotaje 84                  | sin escape común  |
| Conexión neumática 1  | QS-1/4  |
| Conexión neumática 2  | QS-1/4  |
| Conexión neumática 3  | NPT1/4-18   |
| Conexión neumática 4  | QS-1/4  |
| Indicación sobre el material                                | Exento de cobre y PTFE<br>Conforme con RoHS   |

| <b>Característica</b>                          | <b>Valor</b>                  |
|--|-------------------------------|
| Información sobre el material de la placa base | PA reforzado                  |
| Información sobre el material de las juntas    | FPM<br>HNBR<br>NBR            |
| Información sobre el material del cuerpo       | PA reforzado                  |
| Información sobre el material de la corredera  | Aleación forjable de aluminio |