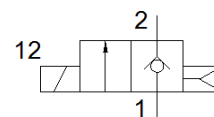
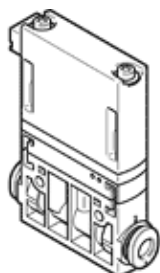


electroválvula MHJ9-QS-1/4-HF-U

Número de artículo: 567791

FESTO



Hoja de datos

Característica	Valor
Función de las válvulas	2/2 cerrada monoestable
Tipo de accionamiento	eléctrico
Ancho	9 mm
Caudal nominal normal	160 l/min
Presión de funcionamiento	0,5 ... 6 bar
Construcción	Válvula de asiento sin muelle recuperador
Tipo de reposición	muelle neumático
Tipo de protección	IP40
Patrón	9,5 mm
Condiciones de funcionamiento según DIN VDE 0580	S3 50% 20 min. con válvula individual S3 15% 20 min. con montaje en bloque
Indicación sobre el funcionamiento	No ponga en funcionamiento sin caudal
Principio de hermetización	duro
Posición de montaje	indistinto
Accionamiento manual auxiliar	sin
Tipo de control	directo
Sentido del flujo	no reversible
Valor B	0,36
Valor C	0,66 l/sbar
Frecuencia máx. de conmutación	500 Hz
Tiempo de conmutación ON a 4 bar y 24 V en estado nuevo	1 ms
Tiempo de conmutación OFF a 4 bar y 24 V en estado nuevo	0,5 ms
Tiempo de conmutación ON a 4 bar y 48 V en estado nuevo	0,8 ms
Tiempo de conmutación OFF a 4 bar y 48 V en estado nuevo	0,4 ms
Tiempo de conmutación ON a 4 bar y 12 V en estado nuevo	1,4 ms
Tiempo de conmutación OFF a 4 bar y 12 V en estado nuevo	0,6 ms
Tiempo de conmutación ON a 0,5 bar y 24 V en estado nuevo	0,9 ms
Tiempo de conmutación OFF a 0,5 bar y 24 V en estado nuevo	0,7 ms
Tiempo de conmutación ON a 6 bar y 24 V en estado nuevo	1,3 ms
Tiempo de conmutación OFF a 6 bar y 24 V en estado nuevo	0,5 ms
Tolerancia para tiempo de conmutación ON	+/-15 %
Tolerancia para tiempo de conmutación OFF	+15%/-25%
Margen de tensión de funcionamiento DC	12 ... 53 V
Indicación sobre la tensión de funcionamiento	Solo con cable MHJ9-KMH...
Resistencia de las bobinas	5 Ohm
Fluido	Aire comprimido según ISO 8573-1:2010 [7:4:4]
Indicación sobre los fluidos de funcionamiento y de mando	Sin opción de funcionamiento con lubricación
Limitación de la temperatura ambiente y la temperatura de medios	En función de la frecuencia de conmutación
Clase de resistencia a la corrosión KBK	2 - riesgo de corrosión moderado
Temperatura de almacenamiento	-20 ... 50 °C
Temperatura admisible de la superficie del imán	120 °C
Temperatura del medio	-5 ... 60 °C
Temperatura ambiente	-5 ... 60 °C
Peso del producto	30 g
Conexión eléctrica	Conector KMH 2 contactos

Característica	Valor
Tipo de fijación	a elegir: Montaje del conducto con taladro pasante
Conexión neumática 1	QS-1/4
Conexión neumática 2	QS-1/4
Indicación sobre el material	Conforme con RoHS
Material de las juntas	HNBR
Material de la carcasa	PA reforzado
Material de los tornillos	Acero