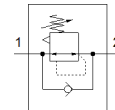
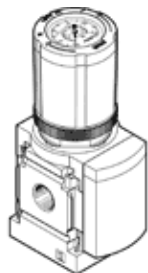


regulador de presión MS4-LR-1/8-D6-VS-DM1

Número de artículo: 564918

FESTO



Hoja de datos

| Característica | Valor |
|---|---|
| Tamaño | 4 |
| Serie | MS |
| Asegurar el accionamiento | Botón giratorio con enclavamiento |
| Posición de montaje | indistinto |
| Construcción | Válvula reguladora de membrana, de accionamiento directo |
| Función del regulador | Presión inicial con escape secundario con flujo inverso |
| Indicación de la presión | con manómetro en el botón giratorio |
| Presión de funcionamiento Mpa | 0,08 ... 1,4 MPa |
| Presión de funcionamiento | 0,8 ... 14 bar |
| Margen de regulación de la presión | 0,3 ... 7 bar |
| Histéresis máxima de la presión (MPa) | 0,04 MPa |
| Histéresis máxima de la presión | 0,4 bar 5,8 psi |
| Caudal nominal normal | 1.150 l/min |
| Fluido | Aire comprimido según ISO 8573-1:2010 [7:4:4] Gases inertes |
| Indicación sobre los fluidos de funcionamiento y de mando | Opción de funcionamiento con lubricación (necesaria en otro modo de funcionamiento) |
| Clase de resistencia a la corrosión KBK | 2 - riesgo de corrosión moderado |
| Conformidad PWIS | VDMA24364-B1/B2-L |
| Temperatura de almacenamiento | -10 ... 60 °C |
| Apto para el contacto con alimentos | Información detallada sobre el material |
| Temperatura del medio | -10 ... 60 °C |
| Temperatura ambiente | -10 ... 60 °C |
| Peso del producto | 225 g |
| Tipo de fijación | Montaje en panel frontal Montaje del conducto con accesorios a elegir: |
| Conexión neumática 1 | G1/8 |
| Conexión neumática 2 | G1/8 |
| Indicación sobre el material | Conforme con RoHS |
| Material de la placa base | Fundición inyectada de aluminio |
| Material del elemento de mando | PA POM |
| Material de las juntas | NBR |
| Material de la carcasa | Fundición inyectada de aluminio |
| Material de la membrana | NBR |