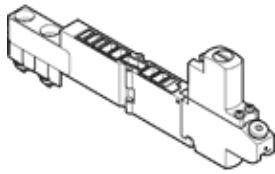
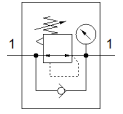


# placa de regulación VMPA1-B8-R1-M5-06

Número de artículo: 564911

FESTO



## Hoja de datos

Característica	Valor
Ancho	10,5 mm
Posición de montaje	indistinto
Encadenamiento vertical neumático	Regulador de presión para 1
Función del regulador	Presión inicial con escape secundario
Margen de regulación de la presión	0,5 ... 6 bar
Presión inicial 1	0,5 ... 10 bar
Fluido	Aire comprimido según ISO 8573-1:2010 [7:4:4]
Indicación sobre los fluidos de funcionamiento y de mando	Opción de funcionamiento con lubricación (necesaria en otro modo de funcionamiento)
Clase de resistencia a la corrosión KBK	1 - riesgo de corrosión bajo
Conformidad PWIS	VDMA24364-B1/B2-L
Tipo de protección	IP65 según IEC 60529
Temperatura ambiente	-5 ... 50 °C
Par de apriete máximo	0,25 Nm
Peso del producto	73,8 g
Tipo de fijación de concatenación en altura	sobre placa de enlace
Conexión del manómetro	M5
Indicación sobre el material	Conforme con RoHS
Material del elemento de mando	PA
Material de las juntas	NBR
Material del cuerpo del regulador	PA