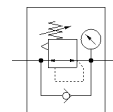
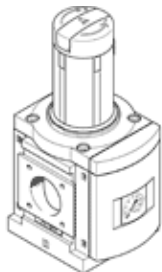


regulador de presión MS9-LR-G-D7-AG-BAR-AS

Número de artículo: 564138

FESTO

Presión de salida máxima de 12 bar, con manómetro, botón regulador con llave, sentido del flujo de izquierda a derecha.



Hoja de datos

Característica	Valor
Tamaño	9
Serie	MS
Asegurar el accionamiento	con accesorios, con llave
Posición de montaje	indistinto
Construcción	válvula reguladora de membrana, servopilotada
Función del regulador	Presión inicial con compensación de la presión primaria con escape secundario con flujo inverso
Indicación de la presión	con manómetro
Presión de funcionamiento	1 ... 20 bar
Margen de regulación de la presión	0,5 ... 12 bar
Histéresis máxima de la presión	0,4 bar
Temperatura ambiente con riesgo de explosión	-10°C ≤ Ta ≤ +60°C
Fluido	Aire comprimido según ISO 8573-1:2010 [7:4:4] Gases inertes
Indicación sobre los fluidos de funcionamiento y de mando	Opción de funcionamiento con lubricación (necesaria en otro modo de funcionamiento)
Clase de resistencia a la corrosión KBK	2 - riesgo de corrosión moderado
Conformidad PWIS	VDMA24364-B1/B2-L
Temperatura de almacenamiento	-10 ... 60 °C
Temperatura del medio	-10 ... 60 °C
Temperatura ambiente	-10 ... 60 °C
Peso del producto	1.400 g
Tipo de fijación	Montaje en panel frontal Montaje del conducto con accesorios a elegir:
Material de la cubierta	PA reforzado
Indicación sobre el material	Conforme con RoHS
Material de la placa base	Fundición inyectada de aluminio
Material de la escuadra de fijación	Fundición inyectada de aluminio
Material de la carcasa	Fundición inyectada de aluminio
Material de la unión de módulos	Fundición inyectada de aluminio
Material de la membrana	NBR
Material del taqué de la válvula	Aleación forjable de aluminio NBR POM