

# válvula de palanca VHEM-L-M52-E-G14

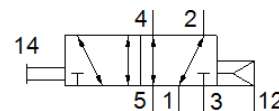
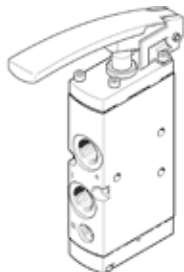
Número de artículo: 563980

Producto sustituido

FESTO

Este tipo es apropiado para trabajar con vacío.

Tipo sustituido. Disponible hasta 2019. Producto de alternativa:  
consultar portal de asistencia técnica.



## Hoja de datos

Característica	Valor
Función de las válvulas	5/2 monoestable
Tipo de accionamiento	manual
Ancho	25 mm
Caudal nominal normal	1.000 l/min
Presión de funcionamiento	-0,95 ... 10 bar
Construcción	Corredera
Tipo de reposición	muelle neumático
Diámetro nominal	6 mm
Indicaciones para la utilización	Accionamiento únicamente manual
Tipo de control	directo
Presión de control	2,5 ... 10 bar
Fluido	Aire comprimido según ISO 8573-1:2010 [7:::]
Indicación sobre los fluidos de funcionamiento y de mando	Opción de funcionamiento con lubricación (necesaria en otro modo de funcionamiento)
Clase de resistencia a la corrosión KBK	2 - riesgo de corrosión moderado
Temperatura del medio	-10 ... 60 °C
Temperatura ambiente	-10 ... 60 °C
Fuerza de accionamiento	23,8 N
Peso del producto	336 g
Tipo de fijación	con taladro pasante
Conexión neumática 1	G1/4
Conexión neumática 2	G1/4
Conexión neumática 3	G1/4
Conexión neumática 4	G1/4
Conexión neumática 5	G1/4
Indicación sobre el material	Conforme con RoHS
Material seals	NBR
Material housing	Aleación forjable de aluminio anodizado