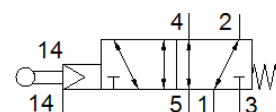


válvula de leva de bolas VMEM-BCZ-M52-M-G18

Número de artículo: 563779

FESTO

Este tipo es apropiado para trabajar con vacío.



Hoja de datos

Característica	Valor
Función de las válvulas	5/2 monoestable
Tipo de accionamiento	mecánico
Ancho	20 mm
Caudal nominal normal	500 l/min
Presión de funcionamiento	-0,95 ... 10 bar
Construcción	Corredera
Tipo de reposición	muelle mecánico
Díámetro nominal	4 mm
Indicaciones para la utilización	No utilizar como tope mecánico
Tipo de control	prepilotado
Alimentación del aire de control	externo
Presión de control	2,5 ... 10 bar
Velocidad de accionamiento máx. con accionamiento axial	0,6 m/s
Velocidad de accionamiento máx. con accionamiento lateral	0,2 m/s
Frecuencia máx. de conmutación	3 Hz
Fluido	Aire comprimido según ISO 8573-1:2010 [7:-:-]
Indicación sobre los fluidos de funcionamiento y de mando	Opción de funcionamiento con lubricación (necesaria en otro modo de funcionamiento)
Clase de resistencia a la corrosión KBK	2 - riesgo de corrosión moderado
Temperatura del medio	-10 ... 60 °C
Temperatura ambiente	-10 ... 60 °C
Fuerza de accionamiento	44 N
Fuerza máx. para el accionamiento	150 N
Fuerza transversal máx. para el accionamiento	30 N
Peso del producto	182 g
Tipo de fijación	a elegir: Montaje en panel frontal con taladro pasante
Conexión neumática 1	G1/8
Conexión neumática 2	G1/8
Conexión neumática 3	G1/8
Conexión neumática 4	G1/8
Conexión neumática 5	G1/8
Indicación sobre el material	Conforme con RoHS
Información sobre el material de la tapa	Aleación forjable de aluminio anodizado
Información sobre el material de las juntas	NBR
Información sobre el material del cuerpo	Aleación forjable de aluminio anodizado