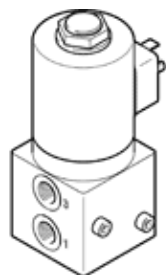


válvula básica

VOFD-LT-M32-MN-N14-F10

Número de artículo: 562882

FESTO



Hoja de datos

Característica	Valor
Función de las válvulas	3/2 cerrada monoestable
Tipo de accionamiento	eléctrico
Ancho	51 mm
Caudal nominal normal	450 l/min
Presión de funcionamiento	0 ... 10 bar
Construcción	Válvula de asiento, de accionamiento directo
Tipo de reposición	muelle mecánico
Tipo de protección	IP65
Diámetro nominal	5 mm
Principio de hermetización	blando
Posición de montaje	indistinto
Accionamiento manual auxiliar	sin
Tipo de control	directo
Sentido del flujo	reversible
Safety Integrity Level (SIL)	bis SIL 3 High Demand mode Hasta SIL 3 Low Demand mode
Apropiado para vacío	sí
Caudal Kv alimentación de aire	0,36 m ³ /h
Caudal Kv escape de aire	0,36 m ³ /h
Tiempo de conmutación a la desconexión	9 ms
Tiempo de conmutación a la conexión	45 ms
Factor de utilización	100%
Fluido	Aire comprimido según ISO 8573-1:2010 [-:-:-]
Temperatura ambiente ampliada	-25 - 60 °C Low Demand mode
Clase de resistencia a la corrosión KBK	4
Temperatura del medio	-10 ... 60 °C
Temperatura ambiente	-10 ... 60 °C
Peso del producto	560 g
Conexión neumática 1	NPT1/4-18
Conexión neumática 2	NPT1/4-18
Conexión neumática 3	NPT1/4-18
Indicación sobre el material	contiene sustancias perjudiciales para la pintura Conforme con RoHS
Información sobre el material de las juntas	NBR
Información sobre el material del cuerpo	Aluminio Tratamiento Ematal de endurecido