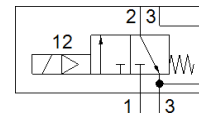
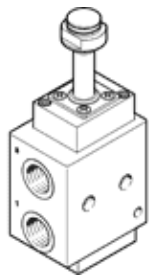


válvula básica VOFC-L-M32C-M-FG12-F9

Número de artículo: 562863

FESTO



Hoja de datos

Característica	Valor
Función de las válvulas	3/2 cerrada monoestable
Tipo de accionamiento	eléctrico
Ancho	51 mm
Caudal nominal normal	3.000 l/min
Presión de funcionamiento	2 ... 8 bar
Construcción	válvula de émbolo servopilotada
Tipo de reposición	muelle mecánico
Tipo de protección	IP65
Diámetro nominal	12 mm
Principio de hermetización	blando
Posición de montaje	indistinto
Accionamiento manual auxiliar	sin
Tipo de control	prepilotado
Alimentación del aire de control	interno
Sentido del flujo	no reversible
Safety Integrity Level (SIL)	Hasta SIL 4 High Demand mode Hasta SIL 4 Low Demand mode
Caudal Kv alimentación de aire	3,8 m ³ /h
Caudal Kv escape de aire	3,8 m ³ /h
Tiempo de conmutación a la desconexión	14 ms
Tiempo de conmutación a la conexión	25 ms
Factor de utilización	100%
Fluido	Aire comprimido según ISO 8573-1:2010 [-:-:-]
Clase de resistencia a la corrosión KBK	4
Temperatura del medio	-25 ... 60 °C
Temperatura ambiente	-25 ... 60 °C
Peso del producto	880 g
Conexión neumática 1	G1/2
Conexión neumática 2	Distribución de conexiones NAMUR
Conexión neumática 3	G1/2
Conexión neumática 4	Distribución de conexiones NAMUR
Indicación sobre el material	contiene sustancias perjudiciales para la pintura Conforme con RoHS
Información sobre el material de las juntas	NBR
Información sobre el material del cuerpo	Aluminio Tratamiento Ematal de endurecido