

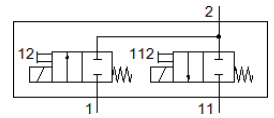
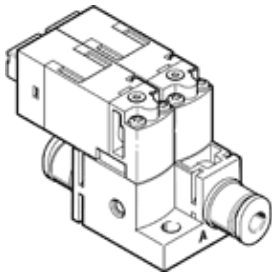
válvula para vacío

MHA1-2X2/2G-1,5-3-3-3

Número de artículo: 562051

FESTO

Ensamblable con un tornillo en cualquier superficie plana.



Hoja de datos

Característica	Valor
Función de las válvulas	2x2/2 cerradas monoestables
Tipo de accionamiento	eléctrico
Ancho	20 mm
Caudal nominal normal	30 l/min
Presión de funcionamiento	0 ... 1,5 bar
Tipo de reposición	muelle mecánico
Tipo de protección	IP40
Marca CE (ver declaración de conformidad)	según la normativa UE sobre EMC según la directiva RoHS-RL de la UE
Marcado UKCA (véase la declaración de conformidad)	Según la normativa CEM del Reino Unido Según la normativa RoHS del Reino Unido
Diámetro nominal	1,5 mm
Patrón	20 mm
Función de escape	no estrangulable
Principio de hermetización	blando
Posición de montaje	indistinto
Accionamiento manual auxiliar	mediante pulsador
Tipo de control	directo
Sentido del flujo	no reversible
Indicación del estado de señal	LED
Presión de funcionamiento reversible	-0,95 ... 0 bar
Apropiado para vacío	sí
Caudal normal	30 l/min
Frecuencia máx. de conmutación	10 Hz
Tiempo de conmutación a la desconexión	6 ms
Tiempo de conmutación a la conexión	6 ms
Factor de utilización	100 %
Valores característicos de las bobinas	24 V DC: fase de corriente de baja intensidad 0,7 W, fase de corriente de alta intensidad 3 W
Fluctuación de tensión permisible	+/- 10 %
Fluido	Aire comprimido según ISO 8573-1:2010 [7:4:4]
Indicación sobre los fluidos de funcionamiento y de mando	Opción de funcionamiento con lubricación (necesaria en otro modo de funcionamiento)
Resistencia a los impactos	Comprobación de suplemento de transporte con grado de nitidez 2 según FN 942017-4 y EN 60068-2-6
Resistencia a los golpes	Control de golpes con grado de severidad 2, según FN 942017-5 y EN 60068-2-27
Clase de resistencia a la corrosión KBK	2 - riesgo de corrosión moderado
Conformidad PWIS	VDMA24364-B2-L
Temperatura de almacenamiento	-20 ... 60 °C
Temperatura del medio	-5 ... 50 °C
Temperatura ambiente	-5 ... 50 °C
Peso del producto	30,6 g
Longitud máx. de la línea	30 m

Característica	Valor
Conexión eléctrica	Conector KMH
Tipo de fijación	con taladro pasante
Conexión neumática 1	QS-3
Conexión neumática, 11	QS-3
Conexión neumática 2	QS-3
Indicación sobre el material	Conforme con RoHS
Material de las juntas	FPM HNBR NBR
Material de la carcasa	PA reforzado PPS reforzado
Material de los tornillos	Acero