

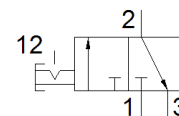
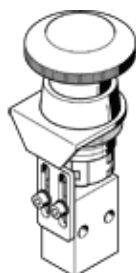
pulsador tipo hongo

PR-3-M5-RD

Número de artículo: 561615

FESTO

Este tipo es apropiado para trabajar con vacío.



Hoja de datos

Característica	Valor
Función de las válvulas	3/2 cerrada monoestable
Tipo de accionamiento	manual
Ancho	22,5 mm
Caudal nominal normal	80 l/min
Presión de funcionamiento	-0,95 ... 8 bar
Construcción	Asiento del émbolo
Tipo de reposición	muelle mecánico
Díámetro nominal	2 mm
Posición de montaje	indistinto
Tipo de control	directo
Fluido	Aire comprimido según ISO 8573-1:2010 [7:::]
Indicación sobre los fluidos de funcionamiento y de mando	Opción de funcionamiento con lubricación (necesaria en otro modo de funcionamiento)
Clase de resistencia a la corrosión KBK	1 - riesgo de corrosión bajo
Temperatura del medio	-10 ... 60 °C
Temperatura ambiente	-10 ... 60 °C
Fuerza de accionamiento	25 N
Peso del producto	426 g
Tipo de fijación	con taladro pasante
Conexión neumática 1	M5
Conexión neumática 2	M5
Material de las juntas	NBR
Material de la carcasa	Aleación forjable de aluminio anodizado