

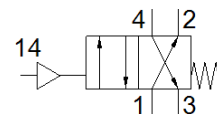
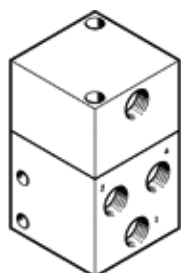
válvula neumática

VL-4-1/4

Número de artículo: 561598
Producto sustituido

FESTO

Tipo sustituido. Disponible hasta 2018. Producto de alternativa:
consultar portal de asistencia técnica.



Hoja de datos

Característica	Valor
Función de las válvulas	4/2 monoestable
Tipo de accionamiento	neumático
Ancho	50 mm
Caudal nominal normal	600 l/min
Presión de funcionamiento	0 ... 10 bar
Construcción	asiento de plato
Tipo de reposición	muelle mecánico
Diámetro nominal	7 mm
Posición de montaje	indistinto
Presión de control	1 ... 7 bar
Tiempo de conmutación a la desconexión	12 ms
Tiempo de conmutación a la conexión	4 ms
Fluido	Aire comprimido según ISO 8573-1:2010 [7:4:4]
Indicación sobre los fluidos de funcionamiento y de mando	Opción de funcionamiento con lubricación (necesaria en otro modo de funcionamiento)
Clase de resistencia a la corrosión KBK	2 - riesgo de corrosión moderado
Temperatura del medio	-10 ... 60 °C
Temperatura ambiente	-10 ... 60 °C
Peso del producto	630 g
Tipo de fijación	con taladro pasante
Conexión del aire de pilotaje 12	G1/4
Conexión neumática 1	G1/4
Conexión neumática 2	G1/4
Conexión neumática 3	G1/4
Conexión neumática 4	G1/4
Información sobre el material de las juntas	NBR
Información sobre el material del cuerpo	Aluminio anodizado