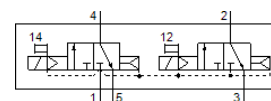


# electroválvula VSVA-B-T32C-AD-D1-1R5L

Número de artículo: 561359

FESTO



## Hoja de datos

Característica	Valor
Función de las válvulas	2x3/2 cerradas monoestables
Tipo de accionamiento	eléctrico
Ancho	42 mm
Caudal nominal normal	1.100 l/min
Presión de funcionamiento Mpa	0,3 ... 1 MPa
Presión de funcionamiento	3 ... 10 bar
Construcción	Corredera
Tipo de reposición	muelle neumático
Homologación	c UL us - Recognized (OL)
Tipo de protección	IP65 NEMA 4
Diámetro nominal	11 mm
Patrón	43 mm
Función de escape	Estrangulable Mediante placa de estrangulación Mediante placa base individual
Principio de hermetización	blando
Posición de montaje	indistinto
Corresponde a la norma	ISO 5599-1
Accionamiento manual auxiliar	con enclavamiento mediante pulsador
Tipo de control	prepiloto
Alimentación del aire de control	interno
Sentido del flujo	no reversible
Superposición	Superposición positiva
Indicación del estado de señal	LED
Caudal de válvula	1.600 l/min
Caudal válvula en placa base individual	1.200 l/min
Caudal válvula de interconexión neumática	1.100 l/min
Tiempo de conmutación a la desconexión	38 ms
Tiempo de conmutación a la conexión	20 ms
Factor de utilización	100 %
Máx. impulso de prueba positivo con señal 0	1.600 µs
Máx. impulso de prueba negativo con señal 1	1.100 µs
Valores característicos de las bobinas	24 V DC: 1,3 W
Fluctuación de tensión permisible	+/- 10 %
Fluido	Aire comprimido según ISO 8573-1:2010 [7:4:4]
Indicación sobre los fluidos de funcionamiento y de mando	Opción de funcionamiento con lubricación (necesaria en otro modo de funcionamiento)
Resistencia a los impactos	Comprobación de suplemento de transporte con grado de nitidez 2 según FN 942017-4 y EN 60068-2-6
Resistencia a los golpes	Control de golpes con grado de severidad 2, según FN 942017-5 y EN 60068-2-27
Clase de resistencia a la corrosión KBK	0 - sin riesgo de corrosión
Conformidad PWIS	VDMA24364-B1/B2-L
Temperatura del medio	-5 ... 50 °C

<b>Característica</b>	<b>Valor</b>
Humedad relativa del aire	0 - 90 %
Fluido de control	Aire comprimido según ISO 8573-1:2010 [7:4:4]
Temperatura ambiente	-5 ... 50 °C
Peso del producto	442 g
Conexión eléctrica	3 contactos M12x1 Conector central forma redondo
Tipo de fijación	En la placa base
Conexión neumática 1	Placa base tamaño 1 según ISO 5599-1
Conexión neumática 2	Placa base tamaño 1 según ISO 5599-1
Conexión neumática 3	Placa base tamaño 1 según ISO 5599-1
Conexión neumática 4	Placa base tamaño 1 según ISO 5599-1
Conexión neumática 5	Placa base tamaño 1 según ISO 5599-1
Indicación sobre el material	Conforme con RoHS
Material de las juntas	FPM HNBR NBR
Material de la carcasa	Fundición inyectada de aluminio PA
Material de los tornillos	Acero cincado