

válvula de palanca

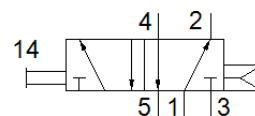
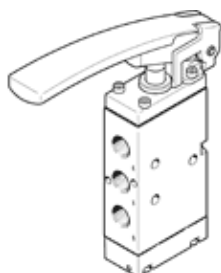
VHEM-L-M52-A-G18

Número de artículo: 561324

Producto sustituido

FESTO

Tipo sustituido. Disponible hasta 2019. Producto de alternativa:
consultar portal de asistencia técnica.



Hoja de datos

| Característica | Valor |
|---|---|
| Función de las válvulas | 5/2 monoestable |
| Tipo de accionamiento | manual |
| Ancho | 20 mm |
| Caudal nominal normal | 500 l/min |
| Presión de funcionamiento | 2,5 ... 10 bar |
| Construcción | Corredera |
| Tipo de reposición | muelle neumático |
| Diámetro nominal | 4 mm |
| Indicaciones para la utilización | Accionamiento únicamente manual |
| Tipo de control | directo |
| Fluido | Aire comprimido según ISO 8573-1:2010 [7:-:-] |
| Indicación sobre los fluidos de funcionamiento y de mando | Opción de funcionamiento con lubricación (necesaria en otro modo de funcionamiento) |
| Clase de resistencia a la corrosión KBK | 2 - riesgo de corrosión moderado |
| Temperatura del medio | -10 ... 60 °C |
| Temperatura ambiente | -10 ... 60 °C |
| Fuerza de accionamiento | 10,2 N |
| Peso del producto | 164 g |
| Tipo de fijación | con taladro pasante |
| Conexión neumática 1 | G1/8 |
| Conexión neumática 2 | G1/8 |
| Conexión neumática 3 | G1/8 |
| Conexión neumática 4 | G1/8 |
| Conexión neumática 5 | G1/8 |
| Indicación sobre el material | Conforme con RoHS |
| Material seals | NBR |
| Material housing | Aleación forjable de aluminio anodizado |