

electroválvula

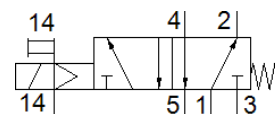
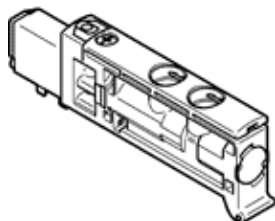
VUVB-ST12-M52-MZH-QX-D-1T1

Número de artículo: 558369

Clásico - No utilizar para equipos nuevos

FESTO

Puede encontrar alternativas modernas introduciendo las cuatro primeras partes del código del producto en el campo de búsqueda.



Hoja de datos

Característica	Valor
Función de las válvulas	5/2 monoestable
Tipo de accionamiento	eléctrico
Tamaño de las válvulas	12 mm
Caudal nominal normal	240 ... 400 l/min
Presión de funcionamiento Mpa	0,28 ... 0,8 MPa
Presión de funcionamiento	2,8 ... 8 bar
Construcción	válvula de asiento con muelle de reposición
Tipo de reposición	muelle mecánico
Tipo de protección	IP65
Diámetro nominal	4 mm
Función de escape	no estrangulable
Principio de hermetización	blando
Posición de montaje	indistinto
Accionamiento manual auxiliar	mediante pulsador
Tipo de control	prepiloto
Alimentación del aire de control	externo
Sentido del flujo	no reversible
Indicación sobre la presión de funcionamiento	0 - 0,8 MPa con aire de pilotaje externo 0 - 8 bar con aire de pilotaje externo
Presión de mando MPa	0,28 ... 0,8 MPa
Presión de control	2,8 ... 8 bar
Tiempo de conmutación a la desconexión	14 ms
Tiempo de conmutación a la conexión	6 ms
Factor de utilización	100 %
Máx. impulso de prueba positivo con señal 0	800 µs
Máx. impulso de prueba negativo con señal 1	300 µs
Valores característicos de las bobinas	24 V DC: 1 W
Fluctuación de tensión permisible	+/- 10 %
Fluido	Aire comprimido según ISO 8573-1:2010 [7:4:4]
Indicación sobre los fluidos de funcionamiento y de mando	Opción de funcionamiento con lubricación (necesaria en otro modo de funcionamiento)
Resistencia a los impactos	Prueba de transporte con grado de severidad 1 según FN 942017-4 y EN 60068-2-6
Resistencia a los golpes	Control de golpes con grado de severidad 1, según FN 942017-5 y EN 60068-2-27
Clase de resistencia a la corrosión KBK	0 - sin riesgo de corrosión
Conformidad PWIS	VDMA24364-B1/B2-L
Temperatura del medio	-5 ... 60 °C
Nivel de ruido	85 dB(A)
Temperatura ambiente	-5 ... 60 °C
Peso del producto	27,8 g
Conexión eléctrica	Mediante placa base
Tipo de fijación	En la placa base

Característica	Valor
Conexión del aire de pilotaje auxiliar 14	Placa base
Conexión neumática 1	Placa base
Conexión neumática 3	Placa base
Conexión neumática 5	Placa base
Indicación sobre el material	Conforme con RoHS
Material de las juntas	NBR TPE-U(PU)
Material de la carcasa	PA reforzado
Material de la corredera	Aleación forjable de aluminio