

# válvula de leva

## VMEM-STCZ-M32C-M-G18

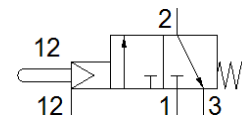
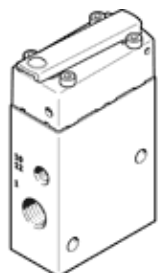
Número de artículo: 555622

Producto sustituido

FESTO

Este tipo es apropiado para trabajar con vacío.

Tipo sustituido. Disponible hasta 2019. Producto de alternativa: consultar portal de asistencia técnica.



## Hoja de datos

Característica	Valor
Función de las válvulas	3/2 cerrada monoestable
Tipo de accionamiento	mecánico
Ancho	20 mm
Caudal nominal normal	500 l/min
Presión de funcionamiento	-0,95 ... 8 bar
Construcción	asiento de plato
Tipo de reposición	muelle mecánico
Diámetro nominal	4 mm
Indicaciones para la utilización	No utilizar como tope mecánico
Tipo de control	prepiloto
Alimentación del aire de control	externo
Presión de control	3,5 ... 8 bar
Frecuencia máx. de conmutación	3 Hz
Fluido	Aire comprimido según ISO 8573-1:2010 [7:::]
Indicación sobre los fluidos de funcionamiento y de mando	Opción de funcionamiento con lubricación (necesaria en otro modo de funcionamiento)
Clase de resistencia a la corrosión KBK	2 - riesgo de corrosión moderado
Temperatura del medio	-10 ... 60 °C
Temperatura ambiente	-10 ... 60 °C
Fuerza de accionamiento	15,5 N
Fuerza máx. para el accionamiento	80 N
Peso del producto	152 g
Tipo de fijación	con taladro pasante
Conexión neumática 1	G1/8
Conexión neumática 2	G1/8
Conexión neumática 3	G1/8
Indicación sobre el material	Conforme con RoHS
Material cover	POM
Material seals	NBR
Material housing	Aleación forjable de aluminio anodizado