

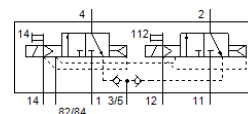
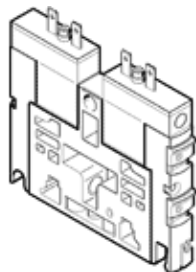
electroválvula CPV10-M1H-2X3-GLS-Y-M7-B-EX

Número de artículo: 553261

Clásico - No utilizar para equipos nuevos

FESTO

Puede encontrar alternativas modernas introduciendo las cuatro primeras partes del código del producto en el campo de búsqueda.



Hoja de datos

Característica	Valor
Función de las válvulas	2x3/2 cerradas monoestables
Tipo de accionamiento	eléctrico
Tamaño de las válvulas	10 mm
Caudal nominal normal	400 l/min
Presión de funcionamiento Mpa	0,01 ... 1 MPa
Presión de funcionamiento	0,1 ... 10 bar
Construcción	Corredera
Tipo de reposición	muelle neumático
Tipo de protección	IP50
Diámetro nominal	4 mm
Función de escape	no estrangulable
Principio de hermetización	blando
Posición de montaje	indistinto
Accionamiento manual auxiliar	con enclavamiento mediante pulsador
Tipo de control	prepiloto
Alimentación del aire de control	externo interno
Sentido del flujo	no reversible
Superposición	Superposición positiva
Presión de mando MPa	0,3 ... 0,8 MPa
Presión de control	3 ... 8 bar
Valor B	0,4
Valor C	1,6 l/sbar
Tiempo de conmutación a la desconexión	37 ms
Tiempo de conmutación a la conexión	17 ms
Factor de utilización	100% con reducción de la corriente de parada
Consumo de corriente necesario	0,016 A
Potencia de entrada máx.	0,76 W
Tensión máx. de entrada	32 V
Corriente de entrada máx.	0,2 A
Inductancia efectiva	Despreciable por su pequeña magnitud
Capacitancia eléctrica efectiva	Despreciable por su pequeña magnitud
Fluido	Aire comprimido según ISO 8573-1:2010 [7:4:4]
Indicación sobre los fluidos de funcionamiento y de mando	Opción de funcionamiento con lubricación (necesaria en otro modo de funcionamiento)
Clase de resistencia a la corrosión KBK	2 - riesgo de corrosión moderado
Conformidad PWIS	VDMA24364-B1/B2-L
Temperatura de almacenamiento	-20 ... 40 °C
Temperatura del medio	-5 ... 50 °C
Temperatura ambiente	-5 ... 50 °C
Peso del producto	70 g
Tipo de fijación	con taladro pasante

Característica	Valor
Conexión del aire de pilotaje auxiliar 12/14	Toma colectiva
Conexión del aire de escape de pilotaje 82/84	Toma colectiva
Conexión neumática 1	Toma colectiva
Conexión neumática, 11	Toma colectiva
Conexión neumática 2	M7
Conexión neumática 3/5 compartida	Toma colectiva
Conexión neumática 4	M7
Indicación sobre el material	Conforme con RoHS
Material de las juntas	HNBR NBR
Material de la carcasa	Fundición inyectada de aluminio latón POM PPS Acero