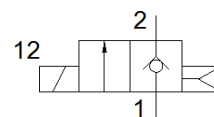


# electroválvula MHJ9-QS-4-MF

Número de artículo: 553118

FESTO



## Hoja de datos

Característica	Valor
Función de las válvulas	2/2 cerrada monoestable
Tipo de accionamiento	eléctrico
Ancho	9 mm
Caudal nominal normal	100 l/min
Presión de funcionamiento Mpa	0,05 ... 0,6 MPa
Presión de funcionamiento	0,5 ... 6 bar
Construcción	Válvula de asiento sin muelle recuperador
Tipo de reposición	muelle neumático
Tipo de protección	IP40
Patrón	9,5 mm
Indicación sobre el funcionamiento	No ponga en funcionamiento sin caudal Para montaje en bloque con caudal, temperatura ambiente máx. 45 °C.
Principio de hermetización	duro
Posición de montaje	indistinto
Accionamiento manual auxiliar	sin
Tipo de control	directo
Sentido del flujo	no reversible
Valor B	0,38
Valor C	0,4 l/sbar
Frecuencia máx. de conmutación	1.000 Hz
Tiempo de conmutación ON a 0,4 MPa (4 bar, 58 psi) y 24 V en estado nuevo	0,8 ms
Tiempo de conmutación OFF a 0,4 MPa (4 bar, 58 psi) y 24 V en estado nuevo	0,4 ms
Tiempo de conmutación ON a 0,4 MPa (4 bar, 58 psi) y 48 V en estado nuevo	0,6 ms
Tiempo de conmutación OFF a 0,4 MPa (4 bar, 58 psi) y 48 V en estado nuevo	0,4 ms
Tiempo de conmutación ON a 0,4 MPa (4 bar, 58 psi) y 12 V en estado nuevo	1,1 ms
Tiempo de conmutación OFF a 0,4 MPa (4 bar, 58 psi) y 12 V en estado nuevo	0,4 ms
Tiempo de conmutación ON a 0,05 MPa (0,5 bar, 7,25 psi) y 24 V en estado nuevo	0,7 ms
Tiempo de conmutación OFF a 0,05 MPa (0,5 bar, 7,25 psi) y 24 V en estado nuevo	0,5 ms
Tiempo de conmutación ON a 0,6 MPa (6 bar, 87 psi) y 24 V en estado nuevo	0,9 ms
Tiempo de conmutación OFF a 0,6 MPa (6 bar, 87 psi) y 24 V en estado nuevo	0,4 ms
Tolerancia para tiempo de conmutación OFF	+15 %/-25 %
Tolerancia para tiempo de conmutación ON	+/-15 %
Margen de tensión de funcionamiento DC	12 ... 53 V
Factor de utilización	100 %
Indicación sobre la tensión de funcionamiento	Solo con cable MHJ9-KMH-..
Resistencia de las bobinas	2,5 Ohm

Característica	Valor
Fluido	Aire comprimido según ISO 8573-1:2010 [7:4:4]
Indicación sobre los fluidos de funcionamiento y de mando	Sin opción de funcionamiento con lubricación
Limitación de la temperatura ambiente y la temperatura de medios	En función de la frecuencia de conmutación
Clase de resistencia a la corrosión KBK	2 - riesgo de corrosión moderado
Conformidad PWIS	VDMA24364-B2-L
Temperatura de almacenamiento	-20 ... 50 °C
Temperatura admisible de la superficie del imán	120 °C
Temperatura del medio	-5 ... 60 °C
Temperatura ambiente	-5 ... 60 °C
Peso del producto	30 g
Conexión eléctrica	2 contactos Conector KMH
Tipo de fijación	Montaje del conducto con taladro pasante a elegir:
Conexión neumática 1	QS-4
Conexión neumática 2	QS-4
Indicación sobre el material	Conforme con RoHS
Material de las juntas	HNBR
Material de la carcasa	PA reforzado
Material de los tornillos	Acero