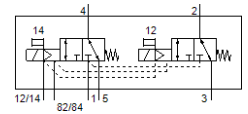
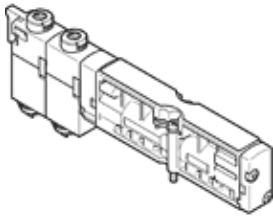


electroválvula VMPA1-M1H-KU-PI

Número de artículo: 553110

FESTO



Hoja de datos

Característica	Valor
Función de las válvulas	2x3/2 cerradas monoestables
Tipo de accionamiento	eléctrico
Tamaño de las válvulas	10 mm
Caudal nominal normal	160 l/min
Presión de funcionamiento Mpa	-0,09 ... 1 MPa
Presión de funcionamiento	-0,9 ... 10 bar
Construcción	válvula de asiento con muelle de reposición
Tipo de reposición	muelle mecánico
Homologación	c UL us - Recognized (OL)
Certificado entidad que lo expide	UL MH19482
Tipo de protección	IP65 Estando montado según IEC 60529
Principio de hermetización	blando
Posición de montaje	indistinto
Accionamiento manual auxiliar	con enclavamiento mediante pulsador
Tipo de control	prepilotado
Sentido del flujo	reversible
Superposición	Superposición negativa
Indicación del estado de señal	sí
Presión de mando MPa	0,4 ... 0,8 MPa
Presión de control	4 ... 8 bar
Apropiado para vacío	sí
Caudal nominal normal con QS-6	160 l/min
Tiempo de conmutación a la desconexión	10 ms
Tiempo de conmutación a la conexión	8 ms
Máx. impulso de prueba positivo con señal 0	400 µs
Máx. impulso de prueba negativo con señal 1	200 µs
Fluctuación de tensión permisible	+/- 25 %
Fluido	Aire comprimido según ISO 8573-1:2010 [7:4:4]
Indicación sobre los fluidos de funcionamiento y de mando	Opción de funcionamiento con lubricación (necesaria en otro modo de funcionamiento)
Resistencia a los impactos	Comprobación de suplemento de transporte con grado de nitidez 2 según FN 942017-4 y EN 60068-2-6
Resistencia a los golpes	Control de golpes con grado de severidad 2, según FN 942017-5 y EN 60068-2-27
Clase de resistencia a la corrosión KBK	3 - riesgo de corrosión alto
Conformidad PWIS	VDMA24364-B1/B2-L
Temperatura de almacenamiento	-20 ... 40 °C
Temperatura del medio	-5 ... 50 °C
Humedad relativa del aire	máx. 90 % con 40 °C
Temperatura ambiente	-5 ... 50 °C
Par de apriete máx. en el sistema de fijación de la válvula	0,25 Nm
Peso del producto	42 g
Tipo de fijación	con taladro pasante
Indicación sobre el material	Conforme con RoHS
Material de las juntas	NBR
Material de la carcasa	Reforzado con PPA