

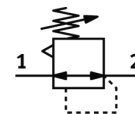
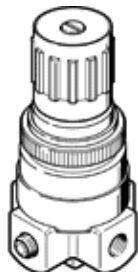
# regulador de presión

## LR-1/8-F

Número de artículo: 552420

FESTO

Sin manómetro, para montaje en el panel frontal, presión de trabajo hasta 12 bar.



### Hoja de datos

Característica	Valor
Asegurar el accionamiento	Botón giratorio con enclavamiento
Posición de montaje	indistinto
Construcción	Regulador de diafragma con alimentación continua de aire comprimido
Función del regulador	Presión inicial con compensación de la presión primaria con escape secundario
Indicación de la presión	Preparado para G1/8
Margen de regulación de la presión	0,5 ... 12 bar
Presión inicial 1	1 ... 20 bar
Histéresis máxima de la presión	0,2 bar
Caudal nominal normal	420 l/min
Fluido	Aire comprimido según ISO 8573-1:2010 [7:::]
Indicación sobre los fluidos de funcionamiento y de mando	Opción de funcionamiento con lubricación (necesaria en otro modo de funcionamiento)
Clase de resistencia a la corrosión KBK	1 - riesgo de corrosión bajo
Conformidad PWIS	VDMA24364-B1/B2-L
Temperatura de almacenamiento	-10 ... 80 °C
Temperatura del medio	-10 ... 80 °C
Temperatura ambiente	-10 ... 80 °C
Peso del producto	120 g
Tipo de fijación	Montaje en panel frontal con accesorios
Conexión neumática 1	G1/8
Conexión neumática 2	G1/8
Material de las juntas	NBR
Material de la carcasa	Aleación de cobre