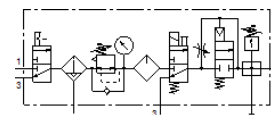


unidad de mantenimiento combinada MSB4N-1/4:C3J3D7A1F3-WP

Número de artículo: 550487

FESTO

Compuesto de válvula de cierre con accionamiento manual, filtro regulador, módulo de derivación con presostato sin indicador, placa para montaje en la pared. Presión máx. de salida 9 bar, filtro de 5 µm, con manómetro, botón regulador con cerradura, vaso y funda de material sintético, purga manual del condensado, sentido de paso de izquierda a derecha.



Hoja de datos

| Característica | Valor |
|---|---|
| Tamaño | 4 |
| Serie | MS |
| Asegurar el accionamiento | Botón giratorio con enclavamiento con accesorios, con llave |
| Posición de montaje | vertical +/- 5° |
| Grado de filtración | 5 µm |
| Purga del condensado | giro manual |
| Construcción | Módulo de derivación Válvula de arranque progresivo Presostato Válvula de arranque progresivo Filtro regulador con manómetro Lubricador estándar de niebla de aceite |
| Función del regulador | Presión inicial con compensación de la presión primaria con escape secundario con flujo inverso |
| Funda de protección | funda de protección de material sintético |
| Indicación de la presión | con manómetro |
| Presión de funcionamiento | 4,5 ... 10 bar |
| Margen de regulación de la presión | 4 ... 9 bar |
| Caudal nominal normal | 700 l/min |
| Valores característicos de las bobinas | 24 V DC: 1,8 W |
| Fluido | Aire comprimido según ISO 8573-1:2010 [7:4:4] Gases inertes |
| Indicación sobre los fluidos de funcionamiento y de mando | Opción de funcionamiento con lubricación (necesaria en otro modo de funcionamiento) |
| Clase de resistencia a la corrosión KBK | 2 - riesgo de corrosión moderado |
| Conformidad PWIS | VDMA24364-B2-L |
| Temperatura de almacenamiento | -10 ... 60 °C |
| Apto para el contacto con alimentos | Información detallada sobre el material |
| Clase de pureza del aire en la salida | Aire comprimido según ISO 8573-1:2010 [6:4:4] |
| Temperatura del medio | -10 ... 50 °C |
| Temperatura ambiente | -10 ... 50 °C |
| Peso del producto | 2.200 g |
| Tipo de fijación | con accesorios |
| Conexión neumática 1 | 1/4 NPT |
| Conexión neumática 2 | 1/4 NPT |
| Conexión neumática 3 | G1/4 1/4 NPT |
| Material de la carcasa | Fundición inyectada de aluminio |
| Material de la funda | PC |