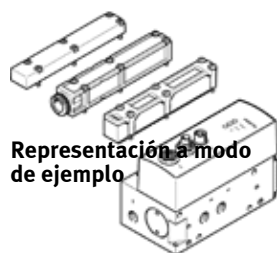


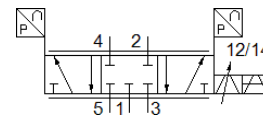
válvula distribuidora proporcional VPWP-4-

Número de artículo: 550170

FESTO



Representación a modo de ejemplo



Hoja de datos

Ficha de datos técnicos completa: los valores parciales dependen de su configuración.

Característica	Valor
Diámetro nominal	4 mm
Tipo de accionamiento	eléctrico
Principio de hermetización	duro
Posición de montaje	indistinto Preferiblemente tumbado (elementos de indicación hacia arriba). Si la válvula se mueve, debe montarse oblicuamente al sentido del movimiento
Construcción	Corredera con sensores de presión integrados
Tipo de reposición	muelle magnético
Medidas de seguridad	Posición de seguridad VPWP
Tipo de control	directo
Sentido del flujo	no reversible
Función de las válvulas	Válvula reguladora proporcional de 5/3 vías, cerrada
Indicadores de estado	LED amarillo = PL(Power Last) LED verde = power LED rojo = error
Presión de funcionamiento Mpa	0 ... 1 MPa
Presión de funcionamiento	0 ... 10 bar
Presión de funcionamiento posicionar/Soft Stop	4 ... 8 bar
Presión nominal de funcionamiento	0,6 MPa 6 bar
Presión nominal de funcionamiento (psi)	87 psi
Caudal nominal normal	350 l/min
Tensión nominal de funcionamiento DC	24 V
Margen de tensión de funcionamiento DC	18 ... 30 V
Margen de tensión de la carga DC	18 ... 30 V
Intensidad máx. de carga salida de tensión	500 mA
Intensidad máx. de carga salida digital	500 mA
Consumo de corriente máx. accionamiento de válvula	1,2 A
Consumo máximo de corriente lógica	0,15 A
Tensión nominal de carga DC	24 V
Tensión de alimentación salida digital	24 V tensión de la carga
Tensión de alimentación salida de tensión	24 V tensión de la carga
Homologación	RCM Mark
Marca CE (ver declaración de conformidad)	según la normativa UE sobre EMC según la normativa UE sobre protección contra explosión (ATEX) según la directiva RoHS-RL de la UE
Marcado UKCA (véase la declaración de conformidad)	Según la normativa CEM del Reino Unido Según la normativa EX del Reino Unido Según la normativa RoHS del Reino Unido
Categoría ATEX para gas	II 3G
Tipo de protección contra explosión de gas	Ex nA IIC T5 X Gc
Temperatura ambiente con riesgo de explosión	0°C ≤ Ta ≤ +50°C
Fluido	Aire comprimido según ISO 8573-1:2010 [6:4:4]

Característica	Valor
Indicación sobre los fluidos de funcionamiento y de mando	Sin opción de funcionamiento con lubricación
Clase de resistencia a la corrosión KBK	1 - riesgo de corrosión bajo
Conformidad PWIS	VDMA24364-B1/B2-L
Temperatura del medio	0 ... 50 °C
Tipo de protección	IP65 Estando montado
Temperatura ambiente	0 ... 50 °C
Peso del producto	776 g
Resolución presión	0,01 bar
Error de linealidad FS	< 1,5 %
Precisión de repetición FS	< 1 %
Configuración 24 V salida de tensión	lógica positiva (PNP) sin separación galvánica resistente a cortocircuitos Alimentación inversa sin destrucción
Configuración salida digital	según IEC 61131-2 lógica positiva (PNP) sin separación galvánica resistente a cortocircuitos Alimentación inversa sin destrucción
Interfaz de control	digital Bus CAN con protocolo de Festo Resistencia de terminación integrada
Conexión eléctrica, interfaz de bus de campo IN	Conector M9 5 contactos
Conexión eléctrica, interfaz de bus de campo OUT	Conector tipo zócalo M9 5 contactos
Conexión eléctrica, interfaz de bus de campo	Conector tipo zócalo M8 4 contactos
Tipo de fijación	con taladro pasante con accesorios
Color de las conexiones	Conexión 2: azul Conexión 4: negro
Conexión neumática 1	G1/8
Conexión neumática 2	G1/8
Conexión neumática 3	G1/8
Conexión neumática 4	G1/8
Conexión neumática 5	G1/8
Indicación sobre el material	Conforme con RoHS
Material de la culata	PA reforzado
Material de la carcasa	Aleación forjable de aluminio anodizado