

regulador de presión de precisión

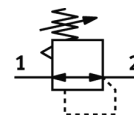
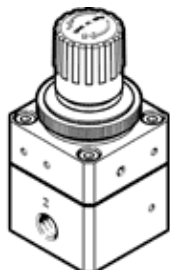
LRP-1/4-0,7-EX4

Número de artículo: 549918

FESTO

Sin manómetro, adecuado para la aplicación según la certificación ATEX de Festo para las zonas 1, 2 y 21, 22.

Utilizar con este producto el manómetro de precisión adecuado tipo MAP o FMAP.



Hoja de datos

Característica	Valor
Tamaño	50
Asegurar el accionamiento	Botón giratorio con enclavamiento
Posición de montaje	indistinto
Construcción	válvula de membrana de precisión, prepilotada
Función del regulador	Presión inicial con escape secundario
Indicación de la presión	Preparado para G1/8
Presión de funcionamiento Mpa	0,1 ... 1,2 MPa
Presión de funcionamiento	1 ... 12 bar
Margen de regulación de la presión	0,05 ... 0,7 bar
Histéresis máxima de la presión	0,02 bar
Caudal nominal normal	800 l/min
Fluido	Aire comprimido según ISO 8573-1:2010 [7:4:4] Gases inertes
Indicación sobre los fluidos de funcionamiento y de mando	Sin opción de funcionamiento con lubricación
Clase de resistencia a la corrosión KBK	2 - riesgo de corrosión moderado
Conformidad PWIS	VDMA24364-B1/B2-L
Temperatura del medio	-10 ... 60 °C
Temperatura ambiente	-10 ... 60 °C
Peso del producto	315 g
Tipo de fijación	Montaje en panel frontal Montaje del conducto con accesorios a elegir:
Conexión neumática 1	G1/4
Conexión neumática 2	G1/4
Indicación sobre el material	Conforme con RoHS
Material de las juntas	NBR
Material de la carcasa	Fundición inyectada de aluminio