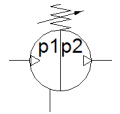
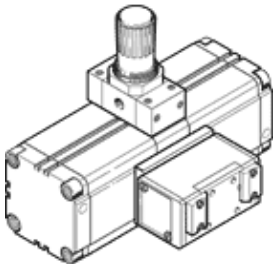


# intensificador de presión DPA-100-16-A

Número de artículo: 549402

FESTO

Para generar altas presiones.



## Hoja de datos

Característica	Valor
Diámetro del émbolo	100 mm
Posición de montaje	indistinto
Construcción	Multiplicador de presión de dos émbolos con émbolo por electroimán
Indicación de la presión	Preparado para G1/4
Presión de salida 2	4 ... 16 bar
Presión de funcionamiento	2 ... 10 bar
Margen de regulación de la presión	4 ... 16 bar
Presión inicial 1	2 ... 10 bar
Nota sobre el margen de regulación de la presión	En caso de que los resortes del regulador estén tensados en su grado máximo, se puede sobrepasar la presión de salida máxima en un 40%.
Fluido	Aire comprimido según ISO 8573-1:2010 [7:3:4]
Indicación sobre los fluidos de funcionamiento y de mando	Sin opción de funcionamiento con lubricación
Clase de resistencia a la corrosión KBK	2 - riesgo de corrosión moderado
Conformidad PWIS	VDMA24364-B1/B2-L
Temperatura de almacenamiento	5 ... 60 °C
Temperatura ambiente	5 ... 60 °C
Peso del producto	13.000 g
Tipo de fijación	con rosca interior
Conexión neumática 1	G1/2
Conexión neumática 2	G1/2
Conexión neumática 3	G1/2
Indicación sobre el material	Conforme con RoHS