

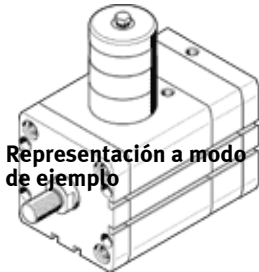
# cilindro compacto

## ADN-80- -KP-

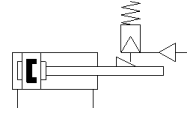
Número de artículo: 548212

FESTO

Según ISO 21287, con detección de posiciones, con rosca interior o exterior en el vástago, con cartucho de bloqueo integrado.



Representación a modo de ejemplo



## Hoja de datos

Ficha de datos técnicos completa: los valores parciales dependen de su configuración.

| Característica  | Valor  |
|---|--|
| Carrera   | 10 ... 500 mm  |
| Diámetro del émbolo                                       | 80 mm  |
| Rosca del vástago   | M16x1,5  |
| Basado en la norma  | ISO 21287  |
| Amortiguación   | P: amortiguación por tope elástico/placa a ambos lados   |
| Posición de montaje                                       | indistinto   |
| Tipo de fijación en sentido efectivo                      | en ambos lados   |
| Extremo del vástago                                       | rosca interior   |
| Construcción  | Émbolo<br>Vástago<br>Camisa del cilindro   |
| Detección de la posición                                  | para sensores de proximidad  |
| Variantes   | Prolongación de la rosca exterior del vástago<br>Rosca especial en el vástago<br>Vástago prolongado<br>Placa de tipo grabada con láser |
| Presión de funcionamiento Mpa                             | 0,15 ... 1 MPa   |
| Presión de funcionamiento                                 | 1,5 ... 10 bar   |
| Modo de funcionamiento                                    | de doble efecto  |
| Fluido  | Aire comprimido según ISO 8573-1:2010 [7:4:4]  |
| Indicación sobre los fluidos de funcionamiento y de mando | Opción de funcionamiento con lubricación (necesaria en otro modo de funcionamiento)  |
| Clase de resistencia a la corrosión KBK                   | 2 - riesgo de corrosión moderado   |
| Conformidad PWIS  | VDMA24364-B1/B2-L  |
| Temperatura ambiente                                      | -10 ... 80 °C  |
| Energía del impacto en las posiciones finales             | 1,8 J  |
| Fuerza teórica a 0,6 MPa (6 bar, 87 psi), retroceso       | 2.721 N  |
| Fuerza teórica a 0,6 MPa (6 bar, 87 psi), avance          | 3.016 N  |
| Masa móvil con carrera de 0 mm                            | 755 g  |
| Masa adicional por 10 mm de carrera                       | 39 g   |
| Peso básico con carrera de 0 mm                           | 3.973 g  |
| Peso adicional por 10 mm de carrera                       | 93 g   |
| Tipo de fijación  | con rosca interior<br>con accesorios   |
| Conexión neumática  | G1/8   |
| Indicación sobre el material                              | Conforme con RoHS  |
| Material de la culata                                     | Aleación forjable de aluminio anodizado  |
| Material del vástago                                      | Acero de aleación fina   |
| Material de la camisa del cilindro                        | Aleación forjable de aluminio Anodizado deslizante   |