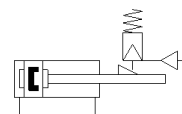
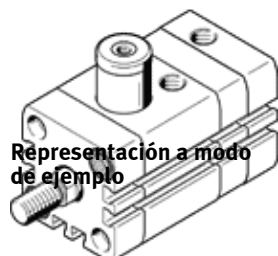


# cilindro compacto ADN-63- -KP-

Número de artículo: 548211

FESTO

Según ISO 21287, con detección de posiciones, con rosca interior o exterior en el vástago, con cartucho de bloqueo integrado.



## Hoja de datos

Ficha de datos técnicos completa: los valores parciales dependen de su configuración.

Característica	Valor
Carrera	10 ... 400 mm
Diámetro del émbolo	63 mm
Rosca del vástago	M12x1,25
Basado en la norma	ISO 21287
Amortiguación	P: amortiguación por tope elástico/placa a ambos lados
Posición de montaje	indistinto
Tipo de fijación en sentido efectivo	en ambos lados
Extremo del vástago	rosca interior
Construcción	Émbolo Vástago Camisa del cilindro
Detección de la posición	para sensores de proximidad
Variantes	Prolongación de la rosca exterior del vástago Rosca especial en el vástago Vástago prolongado Placa de tipo grabada con láser
Presión de funcionamiento Mpa	0,15 ... 1 MPa
Presión de funcionamiento	1,5 ... 10 bar
Modo de funcionamiento	de doble efecto
Fluido	Aire comprimido según ISO 8573-1:2010 [7:4:4]
Indicación sobre los fluidos de funcionamiento y de mando	Opción de funcionamiento con lubricación (necesaria en otro modo de funcionamiento)
Clase de resistencia a la corrosión KBK	2 - riesgo de corrosión moderado
Conformidad PWIS	VDMA24364-B1/B2-L
Temperatura ambiente	-10 ... 80 °C
Energía del impacto en las posiciones finales	1,3 J
Fuerza teórica a 0,6 MPa (6 bar, 87 psi), retroceso	1.682 N
Fuerza teórica a 0,6 MPa (6 bar, 87 psi), avance	1.870 N
Masa móvil con carrera de 0 mm	368 g
Masa adicional por 10 mm de carrera	25 g
Peso básico con carrera de 0 mm	1.894 g
Peso adicional por 10 mm de carrera	68 g
Tipo de fijación	con rosca interior con accesorios
Conexión neumática	G1/8
Indicación sobre el material	Conforme con RoHS
Material de la culata	Aleación forjable de aluminio anodizado
Material del vástago	Acero de aleación fina
Material de la camisa del cilindro	Aleación forjable de aluminio Anodizado deslizando