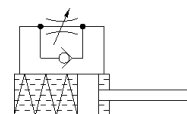


# amortiguador DYSW-10-17-Y1F

Número de artículo: 548074

FESTO

autorregulable, con línea característica progresiva.



## Hoja de datos

Característica	Valor
Tamaño	10
Carrera	17 mm
Amortiguación	autorregulable curva característica blanda
Posición de montaje	indistinto
Detección de la posición	sin
Velocidad máx. del impacto	3 m/s
Tiempo de recuperación corto	0,2 s
Tiempo de recuperación largo	1 s
Modo de funcionamiento	de simple efecto compresión
Clase de resistencia a la corrosión KBK	2 - riesgo de corrosión moderado
Conformidad PWIS	VDMA24364-B2-L
Temperatura ambiente	-10 ... 80 °C
Carrera de amortiguación	17 mm
Fuerza máxima del impacto	700 N
Consumo máximo de energía por carrera	8 J
Consumo máximo de energía por hora	30.000 J
Energía residual máxima	0,03 J
Fuerza de reposición	3,5 N
Peso del producto	67 g
Tipo de fijación	con contratuerca
Indicación sobre el material	Conforme con RoHS
Material de las juntas	NBR
Material de la carcasa	Acero cincado
Material del vástago	Acero de aleación fina