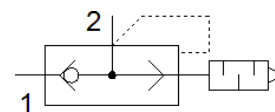
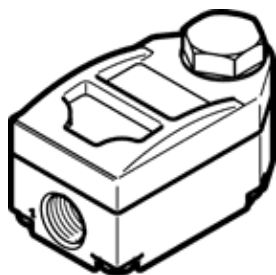


válvula de escape rápido VBQF-U-G14-E

Número de artículo: 548001

FESTO



Hoja de datos

Característica	Valor
Función de las válvulas	escape rápido
Conexión neumática 1	G1/4
Conexión neumática 2	G1/4
Tipo de fijación	atornillable
Caudal normal, descarga de aire 0,6-0 MPa (6-0 bar, 87-0 psi)	2.500 l/min
Caudal nominal normal, aireación 0,6-0,5 MPa (6-0,5 bar, 87-72,5 psi)	960 l/min
Presión de funcionamiento	0,5 ... 10 bar
Temperatura ambiente	-20 ... 80 °C
Material de la carcasa	Fundición inyectada de aluminio Fundición inyectada de cinc
Fluido	Aire comprimido según ISO 8573-1:2010 [7:4:4]
Diámetro nominal	7 mm
Posición de montaje	indistinto
Indicación sobre los fluidos de funcionamiento y de mando	Opción de funcionamiento con lubricación (necesaria en otro modo de funcionamiento)
Clase de resistencia a la corrosión KBK	1 - riesgo de corrosión bajo
Conformidad PWIS	VDMA24364-B1/B2-L
Clase de sala limpia	Clase ISO 4
Temperatura del medio	-20 ... 80 °C
Nivel de ruido	75 dB(A)
Peso del producto	226 g
Indicación sobre el material	Conforme con RoHS
Material de las juntas	NBR