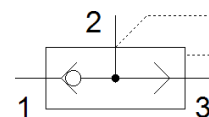
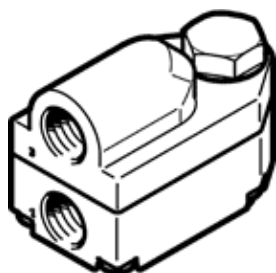


válvula de escape rápido VBQF-D-G18-E

Número de artículo: 547533

FESTO



Hoja de datos

Característica	Valor
Función de las válvulas	escape rápido
Conexión neumática 1	G1/8
Conexión neumática 2	G1/8
Tipo de fijación	atornillable
Caudal nominal normal, descarga de aire 0,6-→0,5 MPa (6-→5 bar, 87-→72,5 psi)	850 l/min
Caudal normal, descarga de aire 0,6-→0 MPa (6-→0 bar, 87-→0 psi)	1.300 l/min
Caudal nominal normal, aireación 0,6-→0,5 MPa (6-→5 bar, 87-→72,5 psi)	350 l/min
Presión de funcionamiento	0,5 ... 10 bar
Temperatura ambiente	-20 ... 80 °C
Material de la carcasa	Fundición inyectada de aluminio Fundición inyectada de cinc
Fluido	Aire comprimido según ISO 8573-1:2010 [7:4:4]
Diámetro nominal	5 mm
Posición de montaje	indistinto
Indicación sobre los fluidos de funcionamiento y de mando	Opción de funcionamiento con lubricación (necesaria en otro modo de funcionamiento)
Clase de resistencia a la corrosión KBK	1 - riesgo de corrosión bajo
Conformidad PWIS	VDMA24364-B1/B2-L
Clase de sala limpia	Clase ISO 4
Temperatura del medio	-20 ... 80 °C
Peso del producto	102,5 g
Conexión neumática 3	G1/8
Indicación sobre el material	Conforme con RoHS
Material de las juntas	NBR