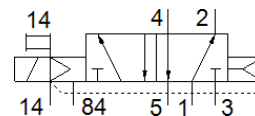
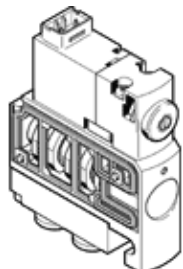


electroválvula CPVSC1-M1H-M-T-Q4

Número de artículo: 547286

FESTO

para terminal de válvulas CPV-SC, racor QS.
Este tipo es apropiado para trabajar con vacío.



Hoja de datos

| Característica | Valor |
|---|--|
| Función de las válvulas | 5/2 monoestable |
| Tipo de accionamiento | eléctrico |
| Tamaño de las válvulas | 10 mm |
| Caudal nominal normal | 170 l/min |
| Presión de funcionamiento Mpa | -0,09 ... 0,7 MPa |
| Presión de funcionamiento | -0,9 ... 7 bar |
| Construcción | Corredera |
| Tipo de reposición | muelle neumático |
| Tipo de protección | IP40 |
| Función de escape | no estrangulable |
| Principio de hermetización | blando |
| Posición de montaje | indistinto |
| Accionamiento manual auxiliar | con enclavamiento mediante pulsador |
| Tipo de control | prepiloto |
| Alimentación del aire de control | externo |
| Sentido del flujo | no reversible |
| Superposición | Superposición positiva |
| Presión de mando MPa | 0,3 ... 0,7 MPa |
| Presión de control | 3 ... 7 bar |
| Tiempo de conmutación a la desconexión | 10 ms |
| Tiempo de conmutación a la conexión | 10 ms |
| Máx. impulso de prueba positivo con señal 0 | 500 µs |
| Máx. impulso de prueba negativo con señal 1 | 400 µs |
| Valores característicos de las bobinas | 24 V DC: 1 W |
| Fluido | Aire comprimido según ISO 8573-1:2010 [7:4:4] |
| Indicación sobre los fluidos de funcionamiento y de mando | Opción de funcionamiento con lubricación (necesaria en otro modo de funcionamiento) |
| Resistencia a los impactos | Comprobación de suplemento de transporte con grado de nitidez 2 según FN 942017-4 y EN 60068-2-6 |
| Resistencia a los golpes | Control de golpes con grado de severidad 2, según FN 942017-5 y EN 60068-2-27 |
| Clase de resistencia a la corrosión KBK | 1 - riesgo de corrosión bajo |
| Conformidad PWIS | VDMA24364-B2-L |
| Temperatura del medio | -5 ... 50 °C |
| Temperatura ambiente | -5 ... 50 °C |
| Peso del producto | 30,5 g |
| Conexión eléctrica | 2 contactos Conector |
| Tipo de fijación | con taladro pasante |
| Conexión del aire de escape de pilotaje 82/84 | Toma colectiva |
| Conexión neumática 1 | Toma colectiva |
| Conexión neumática 2 | QS-4 |

| Característica | Valor |
|-----------------------------------|---------------------------------|
| Conexión neumática 3/5 compartida | Toma colectiva |
| Conexión neumática 4 | QS-4 |
| Indicación sobre el material | Conforme con RoHS |
| Material de las juntas | NBR |
| Material de la carcasa | Fundición inyectada de aluminio |