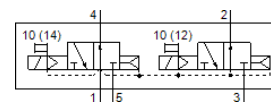
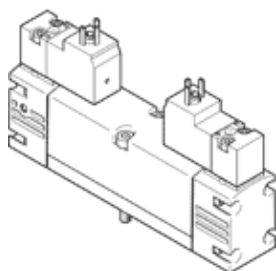


electroválvula VSVA-B-T32U-AH-A1-2AC1

Número de artículo: 547170

FESTO

Con clavija de cubo, forma C.



Hoja de datos

Característica	Valor
Función de las válvulas	2x3/2 abiertas monoestables
Tipo de accionamiento	eléctrico
Tamaño de las válvulas	26 mm
Caudal nominal normal	900 l/min
Presión de funcionamiento Mpa	0,2 ... 1 MPa
Presión de funcionamiento	2 ... 10 bar
Construcción	Corredera
Tipo de reposición	muelle neumático
Marca CE (ver declaración de conformidad)	según la normativa UE de baja tensión
Marcado UKCA (véase la declaración de conformidad)	Según la normativa CEM del Reino Unido
Tipo de protección	IP65 NEMA 4
Diámetro nominal	9 mm
Función de escape	Estrangulable
Principio de hermetización	blando
Posición de montaje	indistinto
Corresponde a la norma	ISO 15407-1 VDMA 24563
Accionamiento manual auxiliar	mediante pulsador
Tipo de control	prepiloto
Alimentación del aire de control	interno
Sentido del flujo	no reversible
Superposición	Superposición positiva
Indicación del estado de señal	LED
Presión de mando MPa	0,3 ... 1 MPa
Presión de control	3 ... 10 bar
Caudal de válvula	1.250 l/min
Caudal válvula en placa base individual	1.000 l/min
Caudal válvula de interconexión neumática	900 l/min
Tiempo de conmutación a la desconexión	28 ms
Tiempo de conmutación a la conexión	20 ms
Factor de utilización	100 %
Valores característicos de las bobinas	110 V AC: 50/60 Hz, potencia de arranque 2,9 VA, potencia de retención 2,1 VA
Fluctuación de tensión permisible	-15 % / +10 %
Fluido	Aire comprimido según ISO 8573-1:2010 [7:4:4]
Indicación sobre los fluidos de funcionamiento y de mando	Opción de funcionamiento con lubricación (necesaria en otro modo de funcionamiento)
Resistencia a los impactos	Comprobación de suplemento de transporte con grado de nitidez 2 según FN 942017-4 y EN 60068-2-6
Resistencia a los golpes	Control de golpes con grado de severidad 2, según FN 942017-5 y EN 60068-2-27
Clase de resistencia a la corrosión KBK	0 - sin riesgo de corrosión
Conformidad PWIS	VDMA24364-B1/B2-L

Característica	Valor
Temperatura del medio	-5 ... 50 °C
Humedad relativa del aire	0 - 90 %
Nivel de ruido	85 dB(A)
Fluido de control	Aire comprimido según ISO 8573-1:2010 [7:4:4]
Temperatura ambiente	-5 ... 50 °C
Par de apriete máx. en el sistema de fijación de la válvula	2 Nm
Peso del producto	305 g
Conexión eléctrica	Esquema de conexiones forma C, según EN 175301-803 con conductor de protección a tierra según DIN NE 175301-803
Tipo de fijación	En la placa base
Conexión del aire de pilotaje auxiliar 12	Placa base de 26 mm según ISO 15407-1
Conexión del aire de pilotaje auxiliar 14	Placa base de 26 mm según ISO 15407-1
Conexión del aire de escape de pilotaje 82/84	No captado según norma conducido
Conexión neumática 1	Placa base de 26 mm según ISO 15407-1
Conexión neumática 2	Placa base de 26 mm según ISO 15407-1
Conexión neumática 3	Placa base de 26 mm según ISO 15407-1
Conexión neumática 4	Placa base de 26 mm según ISO 15407-1
Conexión neumática 5	Placa base de 26 mm según ISO 15407-1
Interfaz de pilotaje	según ISO 15218
Indicación sobre el material	Conforme con RoHS
Material de las juntas	HNBR NBR
Material de la carcasa	Fundición inyectada de aluminio
Material de los tornillos	Acero cincado