

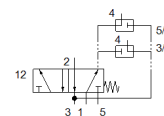
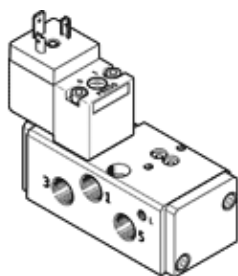
Electroválvula VSNB-FC-M52-MH-G14-1A1

Número de artículo: 547026

Producto sustituido

FESTO

Con distribución de conexiones según Namur conforme a VDE / VDI 3845, con válvula servopilotada, convertible a válvula de 3/2 vías.



Hoja de datos

Característica	Valor
Función de las válvulas	5/2 y 3/2 monoestable
Tipo de accionamiento	eléctrico
Ancho	44,5 mm
Caudal nominal normal	950 l/min
Presión de funcionamiento	2,5 ... 8 bar
Construcción	Corredera
Tipo de reposición	muelle mecánico
Tipo de protección	IP65
Diámetro nominal	8 mm
Función de escape	Estrangulable
Principio de hermetización	blando
Posición de montaje	indistinto
Corresponde a la norma	VDI/VDE 3845 (NAMUR)
Accionamiento manual auxiliar	con enclavamiento mediante pulsador
Tipo de control	prepiloto
Sentido del flujo	no reversible
Holgura de sobreposición	sí
Presión de control	2,5 ... 8 bar
Tiempo de conmutación a la desconexión	100 ms
Tiempo de conmutación a la conexión	30 ms
Factor de utilización	100%
Valores característicos de las bobinas	24 V DC; 2,1 W
Fluctuación de tensión permisible	-15 % / +10 %
Fluido	Aire comprimido según ISO 8573-1:2010 [7:4:4]
Indicación sobre los fluidos de funcionamiento y de mando	Opción de funcionamiento con lubricación (necesaria en otro modo de funcionamiento)
Clase de resistencia a la corrosión KBK	2
Temperatura del medio	-10 ... 60 °C
Fluido de control	Aire comprimido según ISO 8573-1:2010 [7:-:-]
Temperatura ambiente	-10 ... 60 °C
Peso del producto	510 g
Conexión eléctrica	según DIN NE 175301-803 Forma A
Tipo de fijación	En la placa base
Conexión para el orificio de barrido	M5
Conexión neumática 1	G1/4
Conexión neumática 2	Placa base
Conexión neumática 3	G1/4
Conexión neumática 4	Placa base
Conexión neumática 5	G1/4
Indicación sobre el material	contiene sustancias perjudiciales para la pintura Conforme con RoHS

Característica	Valor
Información sobre el material de las juntas	HNBR NBR
Información sobre el material del cuerpo	Aleación forjable de aluminio anodizado
Información sobre el material del tornillo	Acero inoxidable de aleación fina