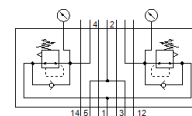


placa de regulación VABF-S1-1-R5C2-C-10

Número de artículo: 546826

FESTO

para terminal de válvulas VTSA, distribución de conexiones normalizadas según 5599-1, hasta máx. 10 bar.



Hoja de datos

Característica	Valor
Ancho	42 mm
Basado en la norma	ISO 5599-1
Posición de montaje	indistinto
Encadenamiento vertical neumático	Regulador de presión para 2 y 4, reversible
Función del regulador	Presión inicial con escape secundario
Selección adicional de manómetro	Posible
Margen de regulación de la presión Mpa	0,05 ... 1 MPa
Margen de regulación de la presión	0,5 ... 10 bar
Margen de regulación de la presión psi	7,25 ... 145 psi
Presión inicial 1	0,5 ... 10 bar
Presión de entrada 1 Mpa	0,05 ... 1 MPa
Presión de entrada 1 psi	7,25 ... 145 psi
Fluido	Aire comprimido según ISO 8573-1:2010 [7:4:4]
Indicación sobre los fluidos de funcionamiento y de mando	Opción de funcionamiento con lubricación (necesaria en otro modo de funcionamiento)
Clase de resistencia a la corrosión KBK	0 - sin riesgo de corrosión
Conformidad PWIS	VDMA24364-B1/B2-L
Tipo de protección	IP65 NEMA 4
Temperatura ambiente	-5 ... 50 °C
Peso del producto	920 g
Tipo de fijación de concatenación en altura	sobre placa de enlace Sobre placa base individual
Conexión del manómetro	con abrazadera de sujeción
Indicación sobre el material	Conforme con RoHS
Material del elemento de mando	PA
Material del cuerpo del regulador	Fundición inyectada de aluminio