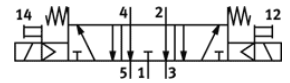


# electroválvula VSVA-B-P53E-H-A2-1R5L

Número de artículo: 546772

FESTO

con clavija central, ejecución redonda M12x1



## Hoja de datos

| Característica  | Valor   |
|---|---|
| Función de las válvulas                                   | 5/3 a descarga  |
| Tipo de accionamiento                                     | eléctrico   |
| Ancho   | 18 mm   |
| Caudal nominal normal                                     | 450 l/min   |
| Presión de funcionamiento Mpa                             | 0,3 ... 0,8 MPa   |
| Presión de funcionamiento                                 | 3 ... 8 bar   |
| Construcción  | Corredera   |
| Tipo de reposición  | muelle mecánico   |
| Homologación  | C-Tick<br>c UL us - Recognized (OL)   |
| Marca CE (ver declaración de conformidad)                 | según la normativa UE sobre EMC   |
| Marcado UKCA (véase la declaración de conformidad)        | Según la normativa CEM del Reino Unido<br>Según la normativa RoHS del Reino Unido             |
| Tipo de protección  | IP65  |
| Diámetro nominal  | 5 mm  |
| Función de escape   | Estrangulable   |
| Principio de hermetización                                | blando  |
| Posición de montaje                                       | indistinto  |
| Corresponde a la norma                                    | ISO 15407-1<br>VDMA 24563   |
| Accionamiento manual auxiliar                             | mediante pulsador   |
| Tipo de control   | prepiloto   |
| Alimentación del aire de control                          | interno   |
| Sentido del flujo   | no reversible   |
| Superposición   | Superposición positiva  |
| Polos inconfundibles                                      | para todas las conexiones eléctricas  |
| Funciones adicionales                                     | Reducción de la corriente de parada<br>Desconexión de seguridad                               |
| Indicación del estado de señal                            | LED   |
| Caudal de válvula   | 650 l/min   |
| Caudal válvula en placa base individual                   | 500 l/min   |
| Caudal válvula de interconexión neumática                 | 450 l/min   |
| Tiempo de conmutación a la desconexión                    | 36 ms   |
| Tiempo de conmutación a la conexión                       | 15 ms   |
| Margen de tensión de funcionamiento DC                    | 21,6 ... 26,4 V   |
| Factor de utilización                                     | 100 %   |
| Máx. impulso de prueba positivo con señal 0               | 500 µs  |
| Máx. impulso de prueba negativo con señal 1               | 500 µs  |
| Valores característicos de las bobinas                    | 24 V DC: fase de corriente de baja intensidad 1 W, fase de corriente de alta intensidad 2,4 W |
| Fluido  | Aire comprimido según ISO 8573-1:2010 [7:4:4]   |
| Indicación sobre los fluidos de funcionamiento y de mando | Opción de funcionamiento con lubricación (necesaria en otro modo de funcionamiento)           |

| <b>Característica</b>                                       | <b>Valor</b>   |
|---|--|
| Resistencia a los impactos                                  | Comprobación de suplemento de transporte con grado de nitidez 2 según FN 942017-4 y EN 60068-2-6 |
| Resistencia a los golpes                                    | Control de golpes con grado de severidad 2, según FN 942017-5 y EN 60068-2-27                    |
| Clase de resistencia a la corrosión KBK                     | 2 - riesgo de corrosión moderado   |
| Conformidad PWIS  | VDMA24364-B1/B2-L  |
| Temperatura del medio                                       | -5 ... 50 °C   |
| Humedad relativa del aire                                   | 0 - 90 %   |
| Protección contra contacto directo e indirecto              | Baja tensión de protección con aislamiento seguro (PELV)   |
| Temperatura ambiente  | -5 ... 50 °C   |
| Par de apriete máx. en el sistema de fijación de la válvula | 0,9 ... 1,1 Nm   |
| Peso del producto   | 140 g  |
| Conexión eléctrica  | 3 contactos<br>M12x1<br>Conector central<br>forma redondo  |
| Tipo de fijación  | En la placa base   |
| Indicación sobre el material                                | Conforme con RoHS  |