

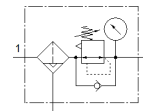
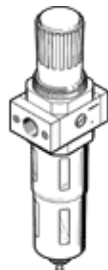
válvula básica LFR-D-MAXI-A

Número de artículo: 546438
Clásico - No utilizar para equipos nuevos

FESTO

con funda metálica.

Puede encontrar alternativas modernas introduciendo las cuatro primeras partes del código del producto en el campo de búsqueda.



Hoja de datos

Característica	Valor
Tamaño	Maxi
Serie	D
Asegurar el accionamiento	Botón giratorio con enclavamiento
Posición de montaje	vertical +/- 5°
Grado de filtración	40 µm
Purga del condensado	completamente automático
Construcción	Filtro regulador sin manómetro
Cantidad máxima del condensado	2,72 oz(l)
Funda de protección	Funda protectora metálica
Indicación de la presión	Preparado para G1/4
Presión de funcionamiento	28 ... 180 Psi
Margen de regulación de la presión	6,9 ... 180 Psi
Histéresis máxima de la presión	6 Psi
Caudal nominal normal	339,5 cfm
Fluido	Aire comprimido según ISO 8573-1:2010 [7:9:-] Gases inertes
Indicación sobre los fluidos de funcionamiento y de mando	Opción de funcionamiento con lubricación (necesaria en otro modo de funcionamiento)
Clase de resistencia a la corrosión KBK	2 - riesgo de corrosión moderado
Conformidad PWIS	VDMA24364-B1/B2-L
Temperatura de almacenamiento	14 ... 140 °F
Clase de pureza del aire en la salida	Aire comprimido según ISO 8573-1:2010 [7:8:4] Gases inertes
Temperatura del medio	41 ... 140 °F
Temperatura ambiente	41 ... 140 °F
Peso del producto	45,5 oz
Tipo de fijación	Montaje del conducto con accesorios a elegir:
Indicación sobre el material	Conforme con RoHS
Material de la carcasa	Fundición inyectada de cinc
Material de la funda	PC