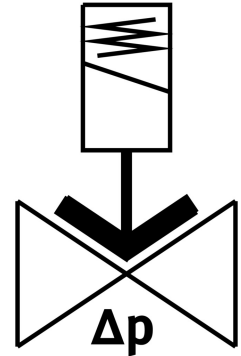


Electroválvula VZWM-L-M22C-G38-F4

Número de artículo: 546147

FESTO



Hoja de datos

Característica	Valor
Forma constructiva	Válvula de diafragma con servopilotaje
Tipo de accionamiento	Eléctrico
Principio de sellado	Blando
Posición de montaje	Preferentemente en vertical
Tipo de fijación	Instalación en la tubería
Conexión de las válvulas de proceso	G3/8
Conexión eléctrica	Bobina magnética tipo MD-... , la bobina puede encargarse como accesorio
Diámetro nominal	13.5 mm
Función de la válvula	2/2 cerrada monoestable
Sentido de flujo	No reversible
Medio	Aire comprimido según ISO 8573-1:2010 [7:4:4] Gases inertes Agua Líquidos neutros
Presión de los fluidos líquidos	0.5 bar...6 bar
Presión de los fluidos gaseosos	0.5 bar...10 bar
Diferencia de presión	0.5 bar
Tipo de control	Servopilotado
Viscosidad máx.	22 mm ² /s
Temperatura del medio	-10 °C...60 °C
Temperatura del medio, medios líquidos	5 °C...50 °C
Temperatura ambiente	-10 °C...60 °C
Caudal Kv	2 m ³ /h
Caudal nominal normal	2100 l/min
Tiempo de conmutación ON	8 ms

Característica	Valor
Tiempo de conexión medios líquidos	110 ms
Tiempo de conmutación OFF	10 ms
Tiempo de desconexión medios líquidos	210 ms
Valor b	0.35
Valor C	8.8 l/sbar
Nota sobre el material	Conformidad con la Directiva RoHS
Conformidad PWIS	VDMA24364-Zona III
Material del cuerpo	Latón
Código de material del cuerpo	2.0402
Material de las juntas	NBR
Material del núcleo de bobina	Acero de alta aleación
Peso del producto	480 g
Clase de resistencia a la corrosión CRC	1 - riesgo de corrosión bajo
Par de apriete máx. tornillo tapa	20 Nm
Par de apriete máx. de rosca de conexión	60 Nm
Máx par de apriete fijación bobina	0.5 Nm