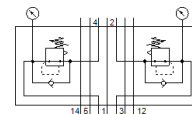
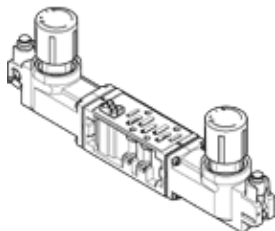


placa de regulación VABF-S2-1-R4C2-C-6

Número de artículo: 546089

FESTO

para terminal de válvulas VTSA, distribución de conexiones normalizadas según 5599-2, hasta máx. 6 bar.



Hoja de datos

| Característica | Valor |
|---|---|
| Ancho | 42 mm |
| Basado en la norma | ISO 5599-2 |
| Posición de montaje | indistinto |
| Encadenamiento vertical neumático | Regulador de presión para 2 y 4 |
| Función del regulador | Presión inicial con escape secundario |
| Selección adicional de manómetro | Posible |
| Margen de regulación de la presión Mpa | 0,1 ... 0,6 MPa |
| Margen de regulación de la presión | 1 ... 6 bar |
| Margen de regulación de la presión psi | 14,5 ... 87 psi |
| Presión inicial 1 | 0,5 ... 10 bar |
| Presión de entrada 1 Mpa | 0,05 ... 1 MPa |
| Presión de entrada 1 psi | 7,25 ... 145 psi |
| Fluido | Aire comprimido según ISO 8573-1:2010 [7:4:4] |
| Indicación sobre los fluidos de funcionamiento y de mando | Opción de funcionamiento con lubricación (necesaria en otro modo de funcionamiento) |
| Clase de resistencia a la corrosión KBK | 0 - sin riesgo de corrosión |
| Conformidad PWIS | VDMA24364-B1/B2-L |
| Tipo de protección | IP65 NEMA 4 |
| Temperatura ambiente | -5 ... 50 °C |
| Peso del producto | 920 g |
| Tipo de fijación de concatenación en altura | sobre placa de enlace Sobre placa base individual |
| Conexión del manómetro | con abrazadera de sujeción |
| Indicación sobre el material | Conforme con RoHS |
| Material del elemento de mando | PA |
| Material del cuerpo del regulador | Fundición inyectada de aluminio |