

# acoplamiento tipo clavija

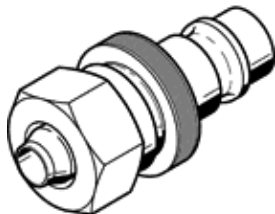
## KS-PK-6

Número de artículo: 546078

Producto sustituido

FESTO

Tipo sustituido. Disponible hasta 2023. Producto de alternativa:  
[consultar portal de asistencia técnica.](#)



## Hoja de datos

Característica	Valor
Díámetro nominal	5,3 mm
Presión de funcionamiento	-0,95 ... 12 bar
Caudal nominal normal	670 l/min
Fluido	Aire comprimido según ISO 8573-1:2010 [7:::]
Indicación sobre los fluidos de funcionamiento y de mando	Opción de funcionamiento con lubricación (necesaria en otro modo de funcionamiento)
Clase de resistencia a la corrosión KBK	1 - riesgo de corrosión bajo
Conformidad PWIS	VDMA24364-B1/B2-L
Temperatura ambiente	-10 ... 60 °C
Peso del producto	32 g
Conexión neumática	PK-6