

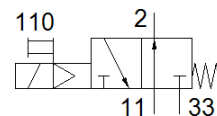
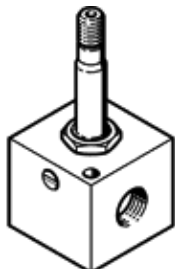
electroválvula MOFHB-3-1/8

Número de artículo: 546050

Producto sustituido

FESTO

Tipo sustituido. Disponible hasta 2018. Producto de alternativa:
consultar portal de asistencia técnica.



Hoja de datos

| Característica | Valor |
|---|----------------------------------|
| Función de las válvulas | 3/2 abierta monoestable |
| Tipo de accionamiento | eléctrico |
| Caudal nominal normal | 90 l/min |
| Presión de funcionamiento | 0 ... 8 bar |
| Construcción | asiento de plato |
| Tipo de reposición | muelle mecánico |
| Tipo de protección | IP65 |
| Diámetro nominal | 1,3 mm |
| Posición de montaje | indistinto |
| Accionamiento manual auxiliar | con enclavamiento |
| Tiempo de conmutación a la desconexión | 14 ms |
| Tiempo de conmutación a la conexión | 10 ms |
| Clase de resistencia a la corrosión KBK | 2 - riesgo de corrosión moderado |
| Temperatura del medio | -10 ... 60 °C |
| Temperatura ambiente | -5 ... 40 °C |
| Peso del producto | 60 g |
| Conexión del aire de escape de pilotaje 84 | M5 |
| Conexión neumática 1 | G1/8 |
| Conexión neumática 2 | G1/8 |
| Conexión neumática 3 | G1/8 |
| Información sobre el material de las juntas | NBR |
| Información sobre el material del cuerpo | Aluminio anodizado |