

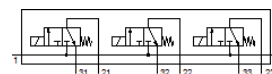
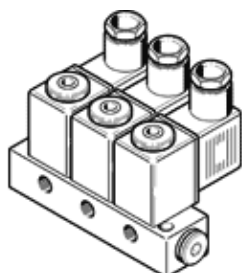
# bloque de electroválvulas BMFH-3-3-1/8

Número de artículo: 546047

Producto sustituido

FESTO

Tipo sustituido. Disponible hasta 2018. Producto de alternativa:  
consultar portal de asistencia técnica.



## Hoja de datos

Característica	Valor
Función de las válvulas	3x3/2 cerradas monoestables
Tipo de accionamiento	eléctrico
Caudal nominal normal	50 l/min
Presión de funcionamiento	0 ... 8 bar
Construcción	válvula de asiento con muelle de reposición
Tipo de reposición	muelle mecánico
Tipo de protección	IP65
Diámetro nominal	1,3 mm
Principio de hermetización	blando
Posición de montaje	indistinto
Cantidad máxima de posiciones para válvulas	3
Tipo de control	directo
Tiempo de conmutación a la desconexión	10 ms
Tiempo de conmutación a la conexión	10 ms
Fluido	Aire comprimido según ISO 8573-1:2010 [7:-:-]
Indicación sobre los fluidos de funcionamiento y de mando	Opción de funcionamiento con lubricación (necesaria en otro modo de funcionamiento)
Clase de resistencia a la corrosión KBK	2 - riesgo de corrosión moderado
Temperatura del medio	-10 ... 60 °C
Temperatura ambiente	-5 ... 40 °C
Peso del producto	380 g
Conexión eléctrica	Conector
Tipo de fijación	con taladro pasante
Conexión neumática 1	G1/8
Conexión neumática 2	G1/8
Conexión neumática 3	G1/8
Información sobre el material de las juntas	NBR
Información sobre el material del cuerpo	Aluminio anodizado