

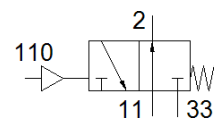
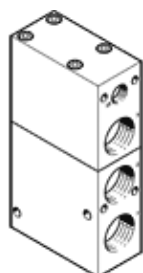
válvula neumática

VLO-B-3-3/4

Número de artículo: 546044
Producto sustituido

FESTO

Tipo sustituido. Disponible hasta 2018. Producto de alternativa:
consultar portal de asistencia técnica.



Hoja de datos

Característica	Valor
Función de las válvulas	3/2 abierta/cerrada monoestable
Tipo de accionamiento	neumático
Ancho	39 mm
Caudal nominal normal	5.170 l/min
Presión de funcionamiento	0 ... 10 bar
Construcción	asiento de plato
Tipo de reposición	muelle mecánico
Diámetro nominal	17 mm
Posición de montaje	indistinto
Presión de control	1 ... 10 bar
Tiempo de conmutación a la desconexión	23 ms
Tiempo de conmutación a la conexión	8 ms
Fluido	Aire comprimido según ISO 8573-1:2010 [7:4:4]
Indicación sobre los fluidos de funcionamiento y de mando	Opción de funcionamiento con lubricación (necesaria en otro modo de funcionamiento)
Clase de resistencia a la corrosión KBK	2 - riesgo de corrosión moderado
Temperatura del medio	-10 ... 60 °C
Temperatura ambiente	-10 ... 60 °C
Peso del producto	1.164 g
Tipo de fijación	a elegir: en el distribuidor PR con taladro pasante
Conexión aire de pilotaje 110	G1/4
Conexión neumática, 11	G3/4
Conexión neumática, 33	G3/4
Información sobre el material de las juntas	NBR
Información sobre el material del cuerpo	Aluminio anodizado