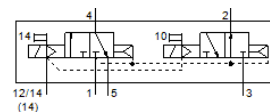
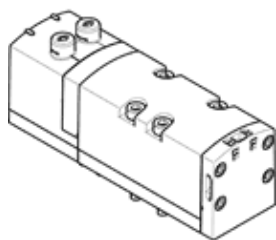


# electroválvula VSVA-B-T32H-AZD-D1-1T1L

Número de artículo: 543694

FESTO

para terminal de válvulas VTSA.



## Hoja de datos

Característica	Valor
Función de las válvulas	2x3/2 abiertas/cerradas monoestables
Tipo de accionamiento	eléctrico
Ancho	42 mm
Caudal nominal normal	1.200 l/min
Presión de funcionamiento Mpa	0,3 ... 1 MPa
Presión de funcionamiento	3 ... 10 bar
Construcción	Corredera
Homologación	c UL us - Recognized (OL)
Tipo de protección	IP65 NEMA 4
Función de escape	Estrangulable Mediante placa de estrangulación Mediante placa base individual
Principio de hermetización	blando
Posición de montaje	indistinto
Accionamiento manual auxiliar	con enclavamiento mediante pulsador cubierto
Tipo de control	prepilotoado
Alimentación del aire de control	externo
Sentido del flujo	no reversible
Indicación del estado de señal	LED
Presión de mando MPa	0,3 ... 1 MPa
Presión de control	3 ... 10 bar
Caudal de válvula	1.400 l/min
Caudal válvula en placa base individual	1.200 l/min
Caudal válvula de interconexión neumática: caudal optimizado	1.300 l/min
Caudal válvula de interconexión neumática	1.200 l/min
Tiempo de conmutación a la desconexión	38 ms
Tiempo de conmutación a la conexión	20 ms
Máx. impulso de prueba positivo con señal 0	1.600 µs
Máx. impulso de prueba negativo con señal 1	1.100 µs
Corriente nominal de arranque por bobina	60 mA hasta 30 ms
Valores característicos de las bobinas	24 V DC: 1,3 W
Resistencia a la tensión de choque	2,5 kV
Grado de ensuciamiento	3
Fluctuación de tensión permisible	+/- 10 %
Fluido	Aire comprimido según ISO 8573-1:2010 [7:4:4]
Indicación sobre los fluidos de funcionamiento y de mando	Opción de funcionamiento con lubricación (necesaria en otro modo de funcionamiento)
Resistencia a los impactos	Comprobación de suplemento de transporte con grado de nitidez 2 según FN 942017-4 y EN 60068-2-6
Resistencia a los golpes	Control de golpes con grado de severidad 2, según FN 942017-5 y EN 60068-2-27

Característica	Valor
Clase de resistencia a la corrosión KBK	0 - sin riesgo de corrosión
Conformidad PWIS	VDMA24364-B1/B2-L
Humedad relativa del aire	0 - 90 %
Temperatura ambiente	-5 ... 50 °C
Peso del producto	442 g
Conexión eléctrica	Plug-in según ISO 5599-2
Tipo de fijación	En la placa base
Conexión del aire de pilotaje auxiliar 12/14	Placa base tamaño 1, según ISO 5599-2
Conexión del aire de escape de pilotaje 82/84	a elegir: No captado según norma conducido
Conexión neumática 1	Placa base tamaño 1, según ISO 5599-2
Conexión neumática 2	Placa base tamaño 1, según ISO 5599-2
Conexión neumática 3	Placa base tamaño 1, según ISO 5599-2
Conexión neumática 4	Placa base tamaño 1, según ISO 5599-2
Conexión neumática 5	Placa base tamaño 1, según ISO 5599-2
Indicación sobre el material	Conforme con RoHS
Material de las juntas	FPM HNBR NBR
Material de la carcasa	Fundición inyectada de aluminio PA
Material de los tornillos	Acero, galvanizado